

travaux de
fin d'études
promotions **2015**

travaux de
fin d'études

travaux de
fin d'études

ÉCOLE NATIONALE SUPÉRIEURE
DES MÉTIERS DE L'IMAGE ET DU SON
La femis |

PSL 
RESEARCH UNIVERSITY PARIS

Travaux de fin d'études

PROMOTIONS 2015

→ Projection des 33 travaux de fin d'études,
les mercredi 30 septembre
et jeudi 1^{er} octobre 2015
à La Cinémathèque française.

→ Lecture d'extraits de scénarios
de fin d'études le jeudi 1^{er} octobre 2015
à La Cinémathèque française.

→ Reprise de la lecture de scénarios
et des projections des 32 travaux
de fin d'études à La Fémis
par département les 2, 5, 6, 7, 8
(films de l'Atelier Ludwigsburg-Paris),
12 et 13 octobre 2015 en soirée.

→ Programmes détaillés sur www.femis.fr

SOMMAIRE

La Fémis	4
Les travaux de fin d'études	8
Les promotions 2015	9
Les diplômés 2015 du cursus principal	
Scénario	13
Réalisation	19
Image	24
Montage	30
Production	36
Son	42
Décor	48
Scripte	52
Les diplômés 2015 du département Distribution-Exploitation	54
Les diplômés 2015 du département Création de séries TV	59
La Cinémathèque française	64
Index	65

Un conte africain, un documentaire sur une saison de pêche en haute mer, un jeu avec le pornographique, une réflexion intime sur les attentats de janvier 2015, un parcours initiatique en animation, les liens insondables de la gémellité, cette année encore les histoires racontées par les films de fin d'études montrent l'extrême diversité des thèmes abordés par les étudiants.

Cette plaquette vous les présente pour accompagner les projections et lectures qui se dérouleront comme chaque année à la Cinémathèque française pendant 2 jours puis la semaine suivante à La Fémis.

Elle présente aussi les autres travaux importants (mémoires, scénarios) qui composent le travail de diplôme de chaque étudiant de l'École.

Qu'elle vous permette d'aller à la rencontre des étudiants pour échanger avis et remarques critiques avec eux, ils n'attendent que cela.

Bonnes séances !

Raoul Peck, Président
Marc Nicolas, Directeur général

La Fémis

Créée en 1986, La Fémis (École nationale supérieure des métiers de l'image et du son) est une école publique placée sous la tutelle du ministère de la Culture et de la Communication et du CNC. Raoul Peck en est le Président et Marc Nicolas le Directeur général.

Présentation de l'École

- cursus en 4 ans pour les 7 départements d'enseignement du cursus principal : scénario, production, réalisation, image, son, montage et décor
- cursus en trois ans pour le département scripte, concours d'entrée une année sur deux
- cursus de trois ans pour le doctorat de recherche en cinéma
- cursus en deux ans pour le département distribution-exploitation
- cursus en un an pour le département création de séries TV
- cursus en dix mois pour la Résidence
- formation assurée par plus de 500 professionnels chaque année qui encadrent et supervisent les travaux pratiques des étudiants élaborés sous la houlette des directeurs de département
- production de plus de 100 films par an en HD qui circulent dans plus de 60 festivals nationaux et plus de 40 festivals internationaux
- accès sur concours pour les candidats européens et concours international spécifique pour les candidats non européens (3 à 4 étudiants sur 50 admis par an).

La Fémis est membre de PSL (Paris Sciences et Lettres).

Les équipements techniques

Tournage

- 4 plateaux d'une surface moyenne de 220 m² chacun, 6 m de hauteur sous grill lumière
- Atelier de menuiserie de 200 m² pour la construction des décors
- Moyens de tournage lumière, petite machinerie et énergie :
 - sources tungstène
 - sources fluo
 - sources HMI
 - sources autonomes
 - accessoires, petite machinerie et énergie
- Moyens de tournage image

Optiques en Monture PL :

 - 3 zooms Angénieux (Optimo 28-76mm – Optimo DP 30-80mm – Optimo DP 16-42mm)
 - 1 série Zeiss Master Prime (16-21-32-40-65)
 - 1 série Zeiss Master Prime (18-25-35-50-75)
 - 4 séries Zeiss CP2 (18-21-25-28-35-50-85)
 - 1 série Zeiss G.O. (18-25-35-50-85)
 - 1 série Zeiss A (16-20-24-32-40-50-85)
 - 1 mini-série Zeiss A (24-32-50-85)
 - 2 zooms Canon : 6.6-66 mm et 11-165 mm (super 16mm)
 - 1 série Zeiss G.O. super 16mm (9.5-12-16-25-35-50-85)

Optiques en Monture Baïonnette :

 - 6 séries Zeiss G.O. (9.5-12-16-25-50-85)
 - 3 zooms Cooke 10.4-52 mm

Prise de vue cinéma numérique 2K :

 - 8 caméras (1 Arri Alexa – 1 Arri Alexa Plus 4.3 - 1 Sony F55, 5 Sony F5)

Prise de vue vidéo HD :

- 2 caméras grand capteur Sony F3
- 19 caméras HD 1/2 et 1/3 pouce (Sony EX3 – XF 100 –XF 105)
- 3 caméras HD DVC Pro HD 1/3 et 2/3 pouce (Panasonic HVX 200 HMC 151 et HPX 500)

Prise de vue film :

- 12 caméras 16mm et/ou super 16mm
- 4 caméras 35 mm

Moyens de tournage son

- 24 enregistreurs numériques (4 Aaton Cantar - 6 Aeta 4minX - 6 Nagra LB - 5 Nagra ARES BB - 3 Nagra Ares BB+)
- 2 mélangeurs audio Cooper Sound CS208D
- 15 mixettes audio (6 Soundevices MixPreD - 7 Soundevices 442 - 1 Soundevices 302, 1 EAA)
- enregistreurs analogiques (Nagra)
- parc de micros (Schoeps, Neumann, Sennheiser, Beyer Dynamics)

Post-production

Montage image et son, étalonnage, effets spéciaux

- 30 salles de montage virtuel polyvalentes
- 1 salle d'initiation aux effets spéciaux
- 2 salles d'étalonnage

Mixage et enregistrement

- 2 auditoriums de mixage film et vidéo 5.1
- 1 studio d'enregistrement post-synchronisation, bruitage, musique
- 1 laboratoire son

Les moyens de post-production et de projection sont reliés à un serveur de 128 To (96 téraoctets utiles)

Projection

- 3 salles de projection : 170, 60 et 20 places
(35mm, 16mm, Dolby, DTS, serveur Doremi
et projecteur Christie 2k et 4K, vidéo HD)

Duplication et archivage

- 1 laboratoire de duplication multi-formats
- archivage des productions sur bande LTO
par système Active Circle d'une capacité
de 16 To (X2)

Salle informatique en libre-service

- 11 PC, 1 imprimante. Accès Wifi sécurisé

L'organigramme

Président : Raoul Peck
Directeur général : Marc Nicolas
Directeur des études : Frédéric Papon
Directrice adjointe des études : Isabelle Pragier
Directrice des relations extérieures et de la formation continue : Pascale Borenstein
Directeur technique : Marc Urtado
Directrice administrative et financière :
Élisabeth Ledanois

Directeurs de département et d'enseignement

Scénario : Philippe Lasry, Yves Thomas
Réalisation : Olivier Ducastel, Emmanuel Finkiel, Laetitia Masson
Image : Jean-Jacques Bouhon, Pierre-William Glenn
Montage : Jacques Comets, Catherine Zins
Production : Pascal Caucheteux, Christophe Rossignon, Philip Boëffard (directeur associé), Christine Ghazarian, Jacqueline Borne (directrice adjointe)
Son : Jean-Pierre Laforce, Stéphane Thiébaud
Décor : Anne Seibel, Jean-Vincent Puzos
Analyse et culture cinématographique : Alain Bergala
Scripte : Donatienne de Gorostarzu, Sophie Audier
Distribution-Exploitation : Dominique Erenfrid, Jean-Michel Rey, Emmanuel Papillon
Création de séries TV : Emmanuel Daucé, Franck Philippon, Frank Pugliese

Responsable de la 4^e année (dernière année du cursus principal)

Laurence Berreur

Les travaux de fin d'études

Au cours de leurs études, les étudiants écrivent, réalisent, produisent et participent à de nombreux films. Leur travail de fin d'études - TFE dans le jargon de l'École - constitue l'aboutissement de ce chemin parcouru. Il s'agit d'un travail de recherche personnelle, effectué dans une grande liberté de conception et qui occupe une place centrale dans la délivrance du diplôme.

Selon le département concerné, le TFE prend différentes formes :

Scénario : écriture d'un scénario de long métrage de fiction accompagnée d'une note de réécriture.

Réalisation : réalisation d'un court métrage (fiction ou documentaire) et écriture d'un scénario de long métrage.

Image : exploration théorique et pratique d'un point technique de la prise de vues à travers un mémoire et un film.

Montage : réalisation d'un film à partir d'extraits de films existants et rédaction d'un carnet de bord.

Production : rédaction d'un mémoire et production d'une œuvre audiovisuelle.

Son : exploration théorique et pratique d'un point technique du son de cinéma à travers un mémoire et un film ou un document.

Décor : construction d'un décor original ou recherche audiovisuelle (film accompagné de carnets de dessins, de repérages, d'esquisses ou de maquettes) et rédaction d'un mémoire.

Scripte : rédaction d'un mémoire sur le cinéma en lien avec le métier de scripte ou travail de préparation artistique et technique sur un scénario non tourné.

Distribution-Exploitation : rédaction d'un mémoire et d'un rapport de stage.

Création de séries TV : écriture d'un scénario de série originale.

Les promotions 2015

Promotion 2015 du cursus principal

Les diplômés 2015 sont entrés à l'École en septembre 2011 après leur succès au concours dont le jury était composé de :
Jeanne Labrune (présidente du jury, réalisatrice),
Philippe Lasry (vice-président du jury, co-directeur du département scénario de La Fémis),
Yann Arlaud (chef-décorateur),
Cyriac Auriol (producteur),
Lubomir Bakchev (directeur de la photographie),
Annette Dutertre (chef-monteuse),
Jean-Jacques Ferran (chef opérateur du son).

Les étudiants ont suivi quatre années d'études. La première année consiste pour l'essentiel en un enseignement général commun aux 7 départements, durant lequel les étudiants reçoivent une initiation aux différents métiers du cinéma et peuvent faire l'expérience de chacun des postes de la réalisation d'un film. L'année se termine par une entrée dans chaque département et la réalisation d'un autre film où chacun occupe le poste du métier qu'il a choisi en entrant dans l'École.

En deuxième et troisième années, les étudiants suivent un cursus spécifique au département qu'ils ont choisi dès le concours, et qui comprend des cours théoriques, des exercices pratiques, des journées d'analyse de films, des séminaires de réflexion et la réalisation collective de plusieurs films. Au cours de leur troisième année, les étudiants font un stage d'immersion professionnelle et certains suivent une partie de leur cursus à l'étranger dans le cadre d'accords d'échanges que La Fémis a mis en place avec des écoles de cinéma : Columbia University (États-Unis) pour les étudiants en scénario, ECAL (Suisse) pour les étudiants en montage et scripte, Korean Academy of Film Arts (République de Corée) et Tokyo University of the Arts (Japon) pour les étudiants en production, Universidad del Cine (Argentine), Beijing Film Academy (Chine) et CalArts (États-Unis) pour les étudiants en réalisation, INSAS (Belgique) pour les étudiantes scriptes, VGIK (Russie) pour les étudiants en son, FTII (Inde) pour les étudiants en décor, et Hochschule Für Fernsehen und Film München – HFF (Allemagne) pour les étudiants en distribution et exploitation.

La quatrième et dernière année est consacrée à un travail de recherche personnelle (TFE) et à la participation aux TFE des autres étudiants de la promotion.

Les jurys de diplôme (juin 2015)

Les jurys de diplôme auxquels les étudiants présentent leur travail de fin d'études sont spécifiques à chaque département. Chacun est présidé soit par le Président de l'École, soit par le Directeur général et composé du Directeur des études, des Directeurs du département concerné et de trois personnalités extérieures. En 2015, ces personnalités étaient les suivantes :

Scénario

Olivier Jahan (scénariste, réalisateur)
Jean-Marie Larrieu (scénariste, réalisateur)
David Thion (producteur)

Réalisation

Philippe Faucon (réalisateur)
Gustave Kervern (réalisateur, scénariste)
Charlotte Vincent (productrice)

Image

David Chizallet (directeur de la photographie)
Julie Grunebaum
(directrice de la photographie)
Michael Raeburn (réalisateur, scénariste)

Montage

Véronique Bruque (chef monteuse)
Sophie Reine (chef monteuse)
Edgard Tenembaum (producteur)

Production

Éric Altmayer (producteur)
Nicolas Breviere (producteur)
Nathalie Coste Cerdan
(directrice du Cinéma du Groupe Canal+)

Son

Jean-Pierre Duret
(ingénieur du son, réalisateur)
Jean Mallet (monteur son, mixeur)
Thomas Salavador
(acteur, réalisateur, scénariste)

Décor

Lydia Bigard (scripte)
Sylvie Koechlin (scripte)
Édouard Mauriat (producteur)

Promotion 2015 du département distribution-exploitation

Le cursus distribution-exploitation initié en septembre 2003 dispense une formation de deux ans, organisée en trois séquences. Lors du premier trimestre, les étudiants suivent l'enseignement général de première année, commun à tous les départements. Ensuite, ils suivent un enseignement spécialisé dans chacun des deux domaines. À l'issue de ces enseignements ils se consacrent à leur mémoire de fin d'études et à un stage. Cette période est également consacrée à un accord d'échange avec une école de cinéma à l'étranger.

Le jury du concours (juin 2013)

Isabelle Dubar (distributrice)
Jean-Marc Quinton (co-directeur du département distribution / exploitation)
Antoine Cabot (exploitant)
Pierre De Gardebosc (programmeur / distributeur)
Michel Gomez (délégué général Mission Cinéma)

Les jurys de diplôme (juin 2015)

Le jury de diplôme du cursus distribution-exploitation est présidé par le Directeur général de l'École et composé du Directeur des études, des Directeurs de département ainsi que des professionnels suivants en 2015 :

Distribution

Jean-Michel Lorenzi (directeur des ventes)
Roxane Arnold (directrice de la distribution)
Elie Wajeman (réalisateur)

Exploitation

Thierry Hatier (directeur général)
Corentin Bichet (directeur-programmateur)
Laurent Cotillon (directeur exécutif, Le Film Français)

Promotion 2015 du département création de séries TV

Le cursus création de séries TV initié en septembre 2013 dispense une formation d'un an, organisée autour de quatre principaux axes :

- un enseignement approfondi de la dramaturgie propre à la série (tous genres et formats confondus) ;
- une présentation complète (économique, juridique...) de l'environnement spécifique de la télévision française et de la coproduction européenne ;
- des modules de formation spécifiques sur le montage, la production exécutive, la production artistique, la réalisation et le travail avec les comédiens ;
- des travaux d'écriture, depuis l'écriture d'un épisode d'une série existante jusqu'à la création d'une série (écriture d'une bible et d'un épisode pilote).

Le jury du concours (mai 2015)

Carole Le Berre (présidente du jury, diffuseur)
Cathy Verney (scénariste)
Emmanuel Daucé (producteur, co-directeur du département création de séries TV)
Franck Philippon (scénariste, co-directeur du département création de séries TV)
Marc Nicolas (directeur général de La Fémis)

Le jury de diplôme (juillet 2015)

Paule Zajdermann (diffuseur)
Fabienne Servan-Schreiber (productrice)
Solen Roy-Pagenault (scénariste)

*Les étudiants ont rédigé eux-mêmes les textes
retrçant leur parcours.*

Nouveau silence. Aline se remet en place, rapproche sa chaise et va chercher le regard de Marc.

ALINE : A qui appartient l'arme, Monsieur Ruthier ?

Marc la regarde sans répondre

ALINE : Elle vous appartient ? C'est la vôtre ? Monsieur Ruthier, est-ce que c'est votre arme ?

Marc ne réagit pas tout de suite... puis hoche la tête lentement.

LES CORPS PERDUS

Benjamin Adam

SYNOPSIS

« Le bijoutier de Calais ». C'est ainsi qu'on désigne ce fait divers, qui a vu un commerçant abattre l'un de ses agresseurs pendant le cambriolage de sa bijouterie. En pleine période d'élections

municipales, avec un candidat d'extrême-droite en favori, l'affaire fait grand bruit. Mais ce que tous ignorent, c'est que Marc Ruthier, le bijoutier en question, n'est en rien victime.

Et qu'il s'agissait non pas d'un cambriolage, mais d'une tentative d'arnaque à l'assurance qui a très, très mal tourné.

PARCOURS

Après une khâgne, Benjamin intègre La Fémis. L'École lui permet de s'essayer à différents genres (avec une préférence pour le thriller) et de découvrir les plaisirs de la co-écriture. Dès septembre, il intègrera la formation création de séries TV à La Fémis.

FILMOGRAPHIE TFE

- *Marsac* de Fanny Sidney (TFE PRODUCTION de Simon Trouilloud) : co-scénariste
- *Grands soleils* de Maxence Dussère (TFE SON) : co-scénariste
- *Les Chercheurs* de Aurélien Peilloux (TFE RÉALISATION) : collaboration au scénario

BENJAMIN ADAM

3 rue Fauvet
75018 Paris
06 61 25 66 94
benjamin.adam90@gmail.com

Plus tard, dans le silence de la nuit, Camille lit. Thibault dort à côté d'elle. Elle tourne une page un peu trop fort, il se retourne et lui dit dans un baiser ensommeillé :

THIBAULT : Tu devrais dormir.

Il se rendort aussitôt.

Camille pose son livre à côté du matelas, éteint la lumière et s'allonge complètement. Elle ferme les yeux. Mais un ronflement s'élève. Il persiste un moment. Elle se retourne alors vers Thibault et le pousse juste un peu, pour qu'il s'arrête.

Il grogne vaguement. Et se remet à ronfler. Camille l'observe.

CAMILLE ET LES MAUVAIS PAUVRES

Anne Brouillet

SYNOPSIS

Camille s'installe dans un quartier populaire, et colle son oreille à la cloison. Derrière, il y a le danger, la précarité, l'exotisme. Elle se jette à corps perdu dans sa fascination pour

Aarmaan, le plus jeune des voisins afghans. Elle veut l'aider jusqu'à se perdre. Mais dès qu'Aarmaan cesse d'être cette ombre travailleuse et vertueuse que Camille imagine, dès qu'il ne répond plus à ses

fantasmes de pureté, alors la fascination se renverse et la haine emporte tout sur son passage.

PARCOURS

Après des études de littérature et de philosophie, Anne Brouillet enseigne le français à des lycéens avant d'intégrer le département scénario de La Fémis. Elle y écrit quatre longs métrages, réalise quelques courts et mène parallèlement à ce cursus une thèse en cinéma.

FILMOGRAPHIE TFE

- *Animal nocturne* de Sorel França (TFE RÉALISATION) : co-scénariste
- *Les Amours vertes* de Marine Atlan (TFE IMAGE) : co-scénariste
- *Hotaru* de William Laboury (TFE MONTAGE) : collaboration au scénario
- *All Things Shining* de Sorel França (TFE PRODUCTION de Quentin Brayer) : collaboration au scénario

ANNE BROUILLET

106 rue du Ruisseau
75018 Paris
06 74 23 81 58
anne.brouillet@hotmail.fr

MATHIEU : Parce que... C'est symptomatique de leur encroustement musical je pense. Un groupe, ça devrait se renouveler.

SIMON : "Ça devrait se renouveler", c'est bien la putain de génération Google ça ! Faut toujours être plus fort, plus beau... Mais bordel c'est pas ça la vie ! C'est pas l'obsolescence programmée !

MATHIEU : C'est quoi alors ? Faire du zèle avec les deux pelés et trois tondus qui te servent de fans quand tu peux même plus pogoter correctement ?

SIMON : Petit merdeux. Je pogotte encore, moi. Je pogotte où tu veux, quand tu veux.

COMME UN PUNK EN HIVER

Judith Godinot

SYNOPSIS

Simon est un chanteur punk de 45 ans. Le jour où son groupe veut participer à un tremplin jeunes talents, il part en claquant la porte. Il lui faut un nouveau groupe, vite.

Alors que ses recherches piétinent, une confusion d'adresse le fait débarquer aux Alcooliques Anonymes. En pleine réunion, il croit reconnaître un visage : celui

de la chanteuse d'un groupe mythique, disparue de la circulation. Pour Simon, c'est un signe. Punk is not dead. Not dead du tout.

PARCOURS

28 ans, bientôt 40. A usé ses jeans sur les bancs de la fac de lettres et d'anglais, à l'étranger et à Nanterre en master pro scénario. Entrée à La Fémis. Un fort penchant pour la comédie, la co-écriture et les Mentos aux fruits.

FILMOGRAPHIE TFE

- *Ugh!* de Fanny Sidney (TFE RÉALISATION) : co-scénariste
- *Les Jumeaux contre Jean-Claude* de Raphaël Vandenbussche (TFE IMAGE) : co-scénariste

- *Le Printemps* de Clélia Schaeffer (TFE IMAGE) : co-scénariste
- *Comme des saumons* de Quentin Cavellier (TFE MONTAGE) : co-scénariste
- *Hotaru* de William Laboury (TFE MONTAGE) : consultante scénario
- *Pauv' Bonhomme* de Jérémie Seïn (TFE PRODUCTION de Elliot Gustin) : consultante scénario

JUDITH GODINOT

145 boulevard Davout
75020 Paris
06 63 40 30 68
judith.godinot@gmail.com

Anaïs est la première à percer le bois. Le souffle haletant, elle arrive de l'autre côté, près de la ligne de tir. De loin, elle aperçoit une forme vivante étendue sur la clairière. Elle s'approche prudemment. Son souffle s'accélère. La masse inconnue prend la forme d'un chevreuil étendu parmi les feuilles mortes. Il respire encore, difficilement. Il souffre. Anaïs pose sa main sur le flanc de la bête. Soudain, elle hurle en direction des chasseurs, brisant le mutisme de la forêt.

ANAÏS : Y a une bête qui souffre ! Faut la tuer !

LES PERPÉTUELLES

Iris Kaltenbäck

SYNOPSIS

Sur une île, une prison.

Anaïs, une jeune fille idéaliste, entame sa première journée comme surveillante pénitentiaire. Elle découvre ce nouveau monde en même temps qu'Éva, une prisonnière

soupçonnée d'infanticide.

Déçue par la réalité carcérale, Anaïs interroge son avenir : « *Au fond, c'est nous les perpétuelles. Les prisonnières, elles sortiront bien un jour.*

Nous, on y reste pour

toujours ». Marquée par sa rencontre avec l'énigmatique et silencieuse Éva, Anaïs part dans l'île à la recherche de l'enfant disparu.

PARCOURS

Après un master droit/philosophie à Oxford University, Iris écrit quatre longs métrages à La Femis. Elle y réalise *Le Vol des cigognes* (2015) et assiste en 2013 le metteur en scène Declan Donnellan. À l'aube de sa carrière, Iris est impatiente de vous rencontrer.

FILMOGRAPHIE TFE

• *Le Vol des cigognes* de Iris Kaltenbäck (TFE PRODUCTION de Lou Chicoteau) : scénariste et réalisatrice

IRIS KALTENBÄCK

4 cour des Petites Écuries
75010 Paris
06 86 16 93 20
iris.kaltenback@gmail.com

Banel et Adam arrivent en plein milieu des maisons enfouies.
La jeune fille lâche Adam, puis tombe lourdement sur le sable.

BANEL : CREUSE !

Banel se remet à creuser. Mais Adam lui, reste debout,
immobile, à observer Banel.

BANEL : Tu m'entends ? CREUSE !

Mais Adam ne creuse pas. Les bras ballants, il fixe Banel
d'un regard effrayé.

Banel, elle, creuse frénétiquement. Follement.

Ses mains meurtries sont en sang.

BANEL ET ADAM

Ramata Toulaye-Sy

SYNOPSIS

C'était il y a très longtemps
déjà. Des années avant
aujourd'hui. Dans un petit
village éloigné au nord du
Sénégal. Personne ne sait
la date exacte, mais d'après
les anciens, c'était bien après

l'époque des champs de coton
et des sirènes...
C'est une histoire d'amour.
Celle de Banel et Adam.
Deux individus qui s'aiment
dans un monde où l'amour
n'existe pas.

PARCOURS

À La Femis, Ramata a écrit
4 scénarios de longs métrages
dont *Dans la cour des grands*
(Mention spéciale du Jury
du prix junior du meilleur
scénario Sopadin 2013).
Aujourd'hui, elle réfléchit
à l'avenir. C'est flou.
Alors elle prend son temps.

FILMOGRAPHIE TFE

- *Le Vol des cigognes*
(TFE PRODUCTION de Lou
Chicoteau) : consultation
scénario
- *Oh Oh Chéri* (TFE IMAGE
de Lola Roqueplo) :
consultation scénario
- *Météore* (TFE DÉCOR de Lucile
Gauvain) : consultation
scénario

RAMATA TOULAYE-SY

1 allée Claude Monet
95870 Bezons
06 14 14 13 35
ramata-sy@hotmail.fr

Karim est un peu à l'écart, sur son fauteuil roulant, il ose à peine la regarder. Elle s'approche et se penche vers lui pour lui parler à l'oreille

MARIE : Tu sais Karim, j't'aime bien, alors j'vais te dire la vérité. Je vois bien qu'j'te plais, mais j'vais mourir bientôt, tu devrais pas trop t'attacher à moi, j'te briserais l'cœur, c'est pas la peine...

MARIE VA MOURIR

Maxime Taris

SYNOPSIS

Marie n'a que 16 ans,
mais elle est très malade
et comprend qu'elle n'en
a plus pour longtemps.

Une nuit, elle décide de
s'échapper de l'hôpital :

elle préfère vivre dehors
à l'air libre et faire l'amour
au moins une fois avant
de mourir.

PARCOURS

Après des études de cinéma,
Maxime part à l'étranger
pendant 4 années, à Londres
et Athènes, où il travaille
dans la restauration de luxe
de gastronomie japonaise.
Revenu en France, il entre
à La Fémis pour écrire
et réaliser.

MAXIME TARIS

14 rue Jean Poulmarch
75010 Paris
07 86 00 87 63
maxtaris@gmail.com



LES CHERCHEURS

Aurélien Peilloux

SYNOPSIS

Marc, étudiant en sciences, fait un stage dans le prestigieux laboratoire de neurosciences du professeur Georges Erwin. Troublé par Elsa, une étudiante de première année, il lui propose d'essayer son expérience. Mais rien ne se passe comme prévu...

SCÉNARIO

DE LONG MÉTRAGE

Le Dernier rêve

Georges Erwin, brillant neurophysicien, a trouvé un moyen de guérir l'amnésie. Amené à tester son expérience sur lui-même, il retrouve le souvenir perdu de son grand amour de jeunesse...

PARCOURS

Avant de s'intéresser au cinéma, Aurélien Peilloux s'est longtemps passionné pour la science. Diplômé de l'école de physique et de chimie (ESPCI-Paristech), il termine une thèse sur les liens entre art et science en même temps que son parcours à La Fémis.

AURÉLIEN PEILLOUX

17 avenue Corentin Cariou

75019 Paris

06 83 27 85 50

aurelien.peilloux@gmail.com



Durée : 32 minutes

Format de tournage : HD (F55)

Format de projection :

DCP, 1.77, couleur, 5.1



BEACH BOYS

Jérémie Sein

SYNOPSIS

Alex et Nico sont venus pour surfer. Pour les frangins, tout serait parfait s'il n'y avait pas ce requin Mako échoué sur le sable...

SCÉNARIO

DE LONG MÉTRAGE

Solstice

Nico passe son dernier été dans sa ville natale, une petite station balnéaire tout au sud. Depuis quelques jours, à l'horizon, un étrange bateau est ballotté par la longue houle océanique...

PARCOURS

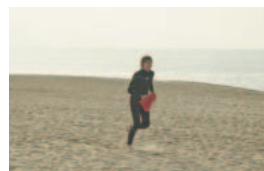
Jérémie Sein est né en 1984 au Pays Basque. Après une licence de cinéma à l'université Paris 3, il intègre le département réalisation de La Fémis en 2011. Il aime le chocolat au lait bas de gamme et les histoires de requins.

FILMOGRAPHIE TFE

- *Pauv' Bonhomme* (TFE PRODUCTION de Elliot Gustin) : réalisateur
- *Grands soleils* de Maxence Dussère (TFE SON) : 1^{er} assistant réalisation

JÉRÉMIE SEIN

71 rue Lamarck
75018 Paris
06 73 48 30 11
jej.sein@gmail.com



Durée : 16 minutes
Format de tournage : HD (F55)
Format de projection :
DCP, 2.39, couleur, 5.1



UGH !

Fanny Sidney (Mauferon)

SYNOPSIS

Charlotte soupçonne son mec de lui préparer une demande en mariage bancale.

En attendant, avec ses copines... elle fait l'autruche.

SCÉNARIO

DE LONG MÉTRAGE

Rosario

Alors que dans un petit village d'Argentine, une équipe de football féminin entame une longue marche à travers la montagne pour disputer

un match, une adolescente s'invite dans l'équipage pour gagner la considération de l'une d'entre elles : sa mère.

PARCOURS

Fanny Sidney (Mauferon) a débuté au cinéma en tant que comédienne notamment dans *Mesrine*, et la série *Hard* de Canal+. Elle développe actuellement son premier long métrage et sera à l'affiche de la série *10%*, de Cédric Klapisch.

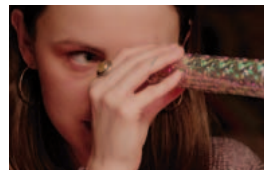
FANNY SIDNEY (MAUFERON)

91 rue Truffaut

75017 Paris

06 52 18 22 79

fannysidney@yahoo.fr



Durée : 22 minutes

Format de tournage : HD (F5)

Format de projection :

DCP, 1.85, couleur, 5.1



ANIMAL NOCTURNE

Sorel Soares França

SYNOPSIS

Arthur travaille de nuit dans un entrepôt de logistique, mais pour des raisons économiques, il est contraint de prendre des horaires de jour. Arthur peine à s'adapter

à ce nouveau rythme contraire à son fonctionnement naturel.

SCÉNARIO

DE LONG MÉTRAGE

Animal nocturne

Arthur vit et travaille la nuit. Marine, son médecin et le bon sens voudraient qu'il change. Sauf que le jour il voit Lola, son ancien amour.

PARCOURS

Sorel étudie le droit dans sa ville natale de Belo Horizonte au Brésil, puis déménage à Paris pour étudier le cinéma. Il intègre le département réalisation de La Fémis en 2011 et y réalise sept courts métrages en quatre ans.

FILMOGRAPHIE TFE

• *All Things Shining* de Sorel Soares França (TFE PRODUCTION de Quentin Brayer) : scénario et réalisation

SOREL SOARES FRANÇA

28 rue Croix
des Petits Champs
75001 Paris
sorelfranca@hotmail.com



Durée : 24 minutes
Format de tournage :
HD (Alexa)
Format de projection :
DCP, 2.39, noir et blanc, 5.1



LOIN DE GANGNAM

Jenny Teng

SYNOPSIS

Guan voyage en France avec sa copine Kinny et son frère depuis la Corée.

Sur la route de la Côte d'Azur, ils tombent en panne et vont trouver refuge dans une maison en pleine vallée ardéchoise.

Camille ouvre sa porte à bras ouverts, les invite à dîner avec son grand-père.

SCÉNARIO

DE LONG MÉTRAGE

Et si le procès de Pol Pot avait eu lieu

De Paris à Phnom Penh, on annonce l'ouverture du procès de Pol Pot. Comment Ta Meng, veuf septuagénaire, et Jin, orpheline de 25 ans, le vivent ici et là-bas ?

PARCOURS

Après des études de lettres, Sciences Po, un master en documentaire à Lussas, elle travaille en tant que vidéaste auprès d'un chorégraphe qui interroge les identités contemporaines. Elle développe actuellement deux projets de longs métrages, un road movie au Cambodge et une comédie culinaire dans son chinatown natal.

JENNY TENG

148 boulevard Masséna
75013 Paris
06 67 23 32 38
jujulate@yahoo.fr



Durée : 30 minutes
Format de tournage : HD (F55)
Format de projection : DCP, 1.85, couleur, 5.1



LES AMOURS VERTES

Marine Atlan

SYNOPSIS

Face à une grande route, bordée d'arbres, un sentiment nouveau naît chez Camille. Il va grandir à la découverte des sentiments des autres, entre les vagues.

MÉMOIRE

Instrument du réalisme, l'improvisation produit-elle une esthétique ?
L'improvisation ne peut surgir n'importe où, sur n'importe quel plateau, elle est le résultat d'un dispositif qu'un metteur en scène a choisi et qu'une équipe a adopté.

Ce geste qui se construit au présent est donc affaire de méthode, une méthode qui laisse des traces.

PARCOURS

Après un BTS audiovisuel à Boulogne Billancourt et une licence de cinéma à Paris 3, Marine entre à La Fémis. Aujourd'hui, elle en sort et souhaite continuer à faire des films, dehors.

FILMOGRAPHIE TFE

- *Wellington Jr.* de Cécile Paysant (TFE DÉCOR et TFE PRODUCTION de Patrick Vuittenez) : chef opératrice et cadreuse
- *Les Bons garçons* de Baptiste Ribault (TFE PRODUCTION de Yannick Beauquis) : chef opératrice et cadreuse
- *Le Caïman de Boromo* de Fabien Dao (TFE SON) : chef opératrice et cadreuse
- *Loin de Gangnam* de Jenny Teng (TFE RÉALISATION) : chef opératrice et cadreuse

MARINE ATLAN

45 avenue Henri Ravéra
92220 Bagneux
06 09 96 26 22
atlan.marine@gmail.com



Durée : 33 minutes
Format de tournage : HD (F5)
Format de projection :
DCP, 1.33, couleur, 5.1



LE RÉVEIL DU CHAT

Mathieu Gaudet

SYNOPSIS

André est prêtre et mène une vie paisible dans une ville de campagne. Bienveillant, il est apprécié de tous, même s'il aimerait parfois qu'on lui porte un peu plus d'attention. Un soir, il écrase le chat de sa voisine Isabelle.

MÉMOIRE

Les Images sombres : comment la perte de la visibilité ouvre des possibilités dramatiques et esthétiques nouvelles ?

Dans le noir, les masses grises de deux hélicoptères se détachent à peine.

On ne voit presque plus.

Ces images de *Zero Dark Thirty* de Kathrine Bigelow posent la question suivante : que peut exprimer le cinéma lorsque la visibilité se perd ?

PARCOURS

Mathieu est né en 1992, à Legé. Après deux années de prépa à Nantes, il part à Paris pour étudier l'image à La Fémis.

FILMOGRAPHIE TFE

- *All Things Shining* de Sorel França (TFE PRODUCTION de Quentin Brayer) : chef opérateur et cadreur
- *Notre héritage* de Jonathan Vinel (TFE MONTAGE) : chef opérateur et cadreur
- *Beach Boys* de Jérémie Sein (TFE RÉALISATION) : chef opérateur et cadreur

MATHIEU GAUDET

52 bis rue de Clignancourt
75018 Paris
06 42 72 94 42
mathieu.gaudet@hotmail.fr



Durée : 11 minutes
Format de tournage : HD
(Varicam 35)
Format de projection :
DCP, 1.85, couleur, 5.1



SKINNINGROVE

Balthazar Lab

SYNOPSIS

Ulysse, fils de marin, vient de perdre son père en mer. Il suit son oncle pour un tour de bateau qui doit faire de lui un marin malgré tout.

MÉMOIRE

La Préparation du chef-opérateur, voir et devoir pour un film.

Entre le scénario et le tournage, se trouve une étape de travail souvent occultée : la préparation. Ce mémoire

fait un tour de table des différents interlocuteurs et des différentes approches possibles lors de la préparation d'un tournage.

PARCOURS

Étudiant en histoire, passionné de photographie et de cinéma, Balthazar intègre La Fémis. Il fait l'image des films de Cosme Castro : *Pour faire la guerre* et *Jeanne*, sélectionnés à Angers, Bruxelles, Lille... Ainsi que sur le film de Jenny Teng *Le Plongeon du homard* sélectionné au Festival de Clermont-Ferrand.

FILMOGRAPHIE TFE

- *Cage* de Ange-Régis Hounkpatin (TFE RÉALISATION) : chef opérateur et cadreur
- *Marsac* de Fanny Sidney (TFE PRODUCTION de Simon Trouilloud) : chef opérateur et cadreur
- *Villeneuve* de Agathe Poche (TFE SON) : étalonneur

BALTHAZAR LAB

6 rue Sorbier
75020 Paris
06 68 84 90 08
balthazar.lab@gmail.com



*Durée : 12 minutes
Format de tournage : 35mm
Format de projection :
DCP, 1.85, couleur, 5.1*



OH OH CHÉRI

Lola Roqueplo

SYNOPSIS

Éva, 24 ans, vit toujours chez sa mère. En se réveillant ce matin, elle ne sait pas ce qu'elle va vivre la journée la plus merdique de sa vie. Mais tant mieux si le destin lui joue des tours : durant ces 24h de loose, Eva va se résoudre à grandir.

MÉMOIRE

La Lumière comme matière : un mémoire sur le motif de la lueur.

Un essai esthétique autour de la lumière au cinéma, sous un angle apparemment paradoxal, non pas dans sa nature éclairante, mais comme matière visible à l'écran.

Lueur, luminescence, halo, phosphorescence : quel impact ont réellement les lumières praticables que nous considérons comme simples objets de décor ?

PARCOURS

En 2015, Lola obtiendra son diplôme de chef opératrice à La Femis. Elle aime construire des univers visuels en explorant les possibilités de l'image animée.

Ses travaux personnels, elle l'espère, sont le reflet d'une nouvelle génération de personnages féminins au cinéma : libres et maîtres de leur désir.

FILMOGRAPHIE TFE

- *Animal nocturne* de Sorel França (TFE RÉALISATION) : chef opératrice et cadreuse
- *Pauv' Bonhomme* de Jérémie Sein (TFE PRODUCTION de Elliot Gustin) : chef opératrice et cadreuse
- *Ocean Oddity* (TFE DÉCOR de Amande Rémusat) : chef opératrice et cadreuse
- *Grands soleils* de Maxence Dussère (TFE SON) : cadreuse

LOLA ROQUEPLO

10 rue Jacques Eléonor Fermé
92700 Colombes
06 20 24 13 76
lolarokplo@hotmail.com



Durée : 17 minutes
Format de tournage : HD (Alexa)
Format de projection : DCP, 1.85, couleur, 5.1



LE PRINTEMPS

Clélia Schaeffer

SYNOPSIS

L'adolescence à la campagne.

MÉMOIRE

Mettre en images la solitude.

La mise en images de la solitude à travers trois films : *Shame* de Steve McQueen, *Oslo, 31 août* de Joachim Trier et *Kairo* de Kiyoshi Kurosawa.

PARCOURS

Adolescence passée à transformer l'amour musical en amour cinématographique. Des études universitaires mises à profit pour s'exercer sur des courts métrages. Un projet documentaire sur une famille d'agriculteurs présenté pour un master réalisation.

Admission dans le département image de La Fémis en 2011.

FILMOGRAPHIE TFE

- *Ugh !* de Fanny Sidney (TFE RÉALISATION) : chef opératrice et cadreuse
- *Jungle Play* de Louise Le Bouc Berger (TFE DÉCOR) : chef opératrice et cadreuse

CLÉLIA SCHAEFFER

57 rue de Paradis
75010 Paris
06 99 42 61 73
cleliaschaeffer@hotmail.fr



Durée : 18 minutes
Format de tournage : HD (F55)
Format de projection :
DCP, 1.85, couleur, 5.1



LES JUMEAUX CONTRE JEAN-CLAUDE

Raphaël Vandebussche

SYNOPSIS

Ils sont jumeaux et communiquent par télépathie. Leur belle Galaxie a été tuée. Ensemble, il faut la venger.

MÉMOIRE

La peau en cinéma numérique.
À partir d'œuvres littéraires, picturales ou filmiques, ce mémoire parcourt différentes approches sensibles pour représenter la peau au cinéma, à l'heure de la raison numérique.

Il y est question d'incarnation, de capacité synesthésique, de sensation de chair, de texture d'image et de grains de beauté.

PARCOURS

« Je veux filmer Arielle Dombasle et Kurt Russell » criait-il aux moutons de son village sud-vendéen. La prépa à Nantes, puis les tournages en tant qu'assistant caméra, avant de rejoindre la rue Francoeur, qu'il quitte avec l'envie d'être opérateur pour des projets exigeants.

FILMOGRAPHIE TFE

- *Les Chercheurs* de Aurélien Peilloux (TFE RÉALISATION) : chef opérateur et cadreur
- *Sea Dog* de Elisha Albert (TFE SON) : chef opérateur et cadreur
- *Hotaru* de William Laboury (TFE MONTAGE) : chef opérateur et cadreur
- *Grande pêche* de Clément Laforce (TFE SON) : essais caméra et étalonneur

RAPHAËL VANDENBUSSCHE

26 rue de la Villette
75019 Paris
06 38 84 97 07
vandenbusscheraphael@gmail.com



Durée : 20 minutes
Format de tournage : HD (F55)
Format de projection :
DCP, 2.35, couleur, 5.1



HOTARU

William Laboury

SYNOPSIS

Ils m'ont dit : « Tu as un don,
Martha. Ici ce don ne te sert
à rien. Alors on te montrera
les plus belles choses.
Tu ne te réveilleras jamais.
Mais tu porteras les souvenirs
les plus précieux. »

PARCOURS

Issu d'une licence d'histoire
de l'art et d'un BTS montage.
Il ne fait pas trop la différence
entre monter un film, en
réaliser un, faire une affiche
ou une bande-annonce.
Tant qu'on raconte avec
des images.

FILMOGRAPHIE TFE

• *Ugh !* de Fanny Sidney
(TFE RÉALISATION) : monteur

WILLIAM LABOURY

18 rue Le Bua
75020 Paris
07 86 99 75 34
williamlaboury@gmail.com



Durée : 21 minutes
Format de tournage :
HD (Canon 5D) et archives
Format de projection :
DCP, 1.33, couleur, 5.1



C'EST PAS LES NOËL QUI MANQUENT

Guillaume Lillo

SYNOPSIS

François-Joseph est un jeune homme mal dans sa vie pour qui il devient urgent de se faire un destin. Un choix s'offre à lui : migrer ou hiberner ? Il se confie à son journal.

PARCOURS

Après diverses formations en audiovisuel et une incursion dans le milieu du film institutionnel, Guillaume se spécialise en montage à La Fémis. Diplôme en poche, il s'apprête à multiplier les projets de cinéma.

FILMOGRAPHIE TFE

- *Les Bons garçons* de Baptiste Ribault (TFE PRODUCTION de Yannick Beauquis) : monteur
- *Les Chercheurs* de Aurélien Peilloux (TFE RÉALISATION) : monteur
- *Les Amours vertes* de Marine Atlan (TFE IMAGE) : monteur

GUILLAUME LILLO

17 rue de Suez
75018 Paris
06 24 62 90 00
guillaumilo@hotmail.fr



*Durée : 26 minutes
Images d'archives
(pas de tournage)
Format de projection :
DCP, 2.35, couleur /
noir et blanc, 5.1*



NOS CHAMPS

Baptiste Ribault

SYNOPSIS

Dans *Nos champs*, au tout début, il y a les attaques de *Charlie Hebdo*. Puis il y a Maxime, un jeune Français parti combattre en Syrie. Il y a de l'errance, de l'impuissance.

Et beaucoup de questions sans réponse, sur la violence, sur le Mal, sur l'enfance.

PARCOURS

Baptiste grandit dans le Poitou-Charentes. Il se dirige rapidement vers les Beaux-arts, à Toulouse, où il découvre avec bonheur la vidéo, le cinéma, le montage. Il expérimente ensuite quelques années le marché du travail, avant d'entrer, sur le tard, à La Fémis.

FILMOGRAPHIE TFE

- *Les Bons garçons* de Baptiste Ribault (TFE PRODUCTION de Yannick Beauquis) : réalisateur
- *Beach Boys* de Jérémie Sein (TFE RÉALISATION) : monteur

BAPTISTE RIBRAULT

26 rue du Moulin Joly
75011 Paris
06 98 89 15 08
baptisteribault@gmail.com



Durée : 21 minutes
Format de tournage : miniDV
et images TV empruntées
Format de projection :
DCP, 1.33, couleur, 5.1



LE VISAGE DE MA MÈRE

Marylou Vergez

SYNOPSIS

Dans les années trente,
Charles filme ses enfants.
Le geste est transmis.

À mesure du temps, la valise
aux archives se remplit
jusqu'à la fin du siècle.
En 2015, elle est pleine.

Le Visage de ma mère
est une quête au travers
des images du passé.

PARCOURS

Marylou Vergez, 25 ans,
toulousaine d'origine, s'oriente
assez tard vers le cinéma.
Après un BTS montage réalisé
dans la ville rose, une licence
cinéma et audiovisuel
à Paris 3, elle accède
au cursus de La Fémis.

FILMOGRAPHIE TFE

- *Grande pêche* de Clément Laforce (TFE SON) : monteuse
- *Animal nocturne* de Sorel França (TFE RÉALISATION) : monteuse

MARYLOU VERGEZ

9 rue du Chevalier de la Barre
75018 Paris
06 76 67 93 29
marylouvergez@live.fr



Durée : 23 minutes
Format de tournage : Pathé Baby, Super 8, VHS
Format de projection : DCP, 1.33, couleur, 5.1



NOTRE HÉRITAGE

Jonathan Vinel

réalisé avec la collaboration de Caroline Poggi

SYNOPSIS

Lucas invite sa copine chez lui pour la première fois. Il est le fils du pornographe Pierre Woodman.

PARCOURS

Jonathan Vinel est originaire de Toulouse. Son film *Tant qu'il nous reste des fusils à pompe* réalisé avec Caroline Poggi a obtenu l'Ours d'or de Berlin en 2014.

FILMOGRAPHIE TFE

• *Loin de Gangnam* de Jenny Teng (TFE RÉALISATION) : monteur

JONATHAN VINEL

32 rue Stephenson
75018 Paris
06 09 48 74 07
jonathanvinel@aol.fr



Durée : 24 minutes
Format de tournage : HD (F55)
Format de projection :
DCP, 1.85, couleur, 5.1



COMME DES SAUMONS

Quentin Young-Hae Cavellier

SYNOPSIS

Retour en République
de Corée du Sud après une
absence de vingt-six années.

*Réalisé en collaboration avec
Maxime Caperan*

PARCOURS

Auparavant : étudiant en arts
du spectacle (cinéma), puis
en documentaire de création
et enfin élève à l'ENS Louis
Lumière (image).

À présent : le montage.

QUENTIN YOUNG-HAE CAVELLIER

06 42 27 65 62

quentin.cavellier@live.fr



*Durée : 17 minutes
Format de tournage :
archives et miniDV
Format de projection :
DCP, 1.77, couleur, 5.1*



LES BONS GARÇONS

produit par Yannick Beauquis

réalisé par Baptiste Ribault

SYNOPSIS

Joël et Anthony, enfants, ont un rêve : acheter un ranch au Texas. Des années plus tard, ils sont devenus auxiliaires de vie. Un attentat en plein cœur de leur village natal leur donne une chance de réaliser leur rêve.

MÉMOIRE

Quelle conscience du public pour un producteur de films d'auteur ?

Aujourd'hui, avec une augmentation du nombre de films produits, les évolutions de la salle, des médias, il est de plus

en plus dur d'identifier un film d'auteur.

Comment penser ces signes d'identification pour aller vers le public ?

PARCOURS

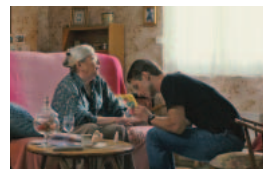
Après une prépa littéraire, un master cinéma lettres, il entre à La Fémis en production. À la sortie de l'École, il crée avec Quentin Brayer la société *Don Quichotte Productions*. Avec déjà quelques très beaux projets.

FILMOGRAPHIE TFE

- *Le Caïman de Boromo* de Fabien Dao (TFE SON) : producteur
- *Loin de Gangnam* de Jenny Teng (TFE RÉALISATION) : producteur
- *Les Amours vertes* de Marine Atlan (TFE IMAGE) : producteur
- *Hotaru* de William Laboury (TFE MONTAGE) : aide à la production

YANNICK BEAUQUIS

61 rue Montorgueil
75002 Paris
06 77 71 83 34
yannick.beauquis@hotmail.fr



Durée : 29 minutes
Format de tournage : HD (Alexa)
Format de projection : DCP, 2.39, couleur, 5.1



ALL THINGS SHINING

produit par Quentin Brayer

réalisé par Sorel França

SYNOPSIS

Pierre, célibataire, est avec deux couples en Crête car il n'a pas de plan pour les vacances. Pris entre les touristes et son groupe d'amis, il va trouver une manière personnelle de retrouver goût à la vie.

MÉMOIRE

Un État actuel du cinéma de recherche français (trois tentatives de s'éloigner d'un certain formatage).
Jusqu'à où un producteur peut accompagner, artistiquement et financièrement, un auteur qui réalise des films non formatés ?

Ce mémoire s'appuie sur l'expérience de trois producteurs s'inscrivant dans trois économies différentes.

PARCOURS

Quentin a fait un BTS audiovisuel en option image et une licence de cinéma avant de rentrer dans le département production de La Fémis. Il y produit de nombreux courts métrages et a pour projet de créer sa société de production.

FILMOGRAPHIE TFE

- *Animal nocturne* de Sorel França (TFE RÉALISATION) : producteur
- *Le Réveil du chat* de Mathieu Gaudet (TFE IMAGE) : producteur
- *Nos champs* de Baptiste Ribault (TFE MONTAGE) : producteur
- *Camille et les mauvais pauvres* de Anne Brouillet (TFE SCÉNARIO) : développement

QUENTIN BRAYER

61 rue Montorgueil
75002 Paris
06 71 69 97 13
quentinbrayer@gmail.com



Durée : 22 minutes
Format de tournage : HD (F5)
Format de projection :
DCP, 2.39, couleur, 5.1



LE VOL DES CIGOGNES

produit par Lou Chicoteau

réalisé par Iris Kaltenbäck

SYNOPSIS

Un soir, dans une maternité, Ana enlève un nouveau né. Quelques jours plus tard, son compagnon, Julien, rentre de l'armée. Ana l'accueille avec leur bébé...

MÉMOIRE

Les Festivals, outils de production.

Comment le producteur peut-il se servir des festivals pour produire ? Tour d'horizon de festivals art et essai, et utilisation par différents professionnels : producteurs, distributeurs, vendeurs.

PARCOURS

Avant La Fémis, Lou est assistante de production. Pendant son cursus, elle produit notamment *Exil* de Vladilen Vierny (TFE RÉALISATION / Cinéfondation 2013) et *Tant qu'il nous reste des fusils à pompe* de Caroline Poggi et Jonathan Vinel (*le GREC*, Ours d'Or 2014). Elle vient de rejoindre *Geko Films* comme jeune productrice aux côtés de Grégoire Debailly.

FILMOGRAPHIE TFE

- *Notre héritage* de Jonathan Vinel (TFE MONTAGE) : productrice et directrice de production
- *Beach Boys* de Jérémie Sein (TFE RÉALISATION) : productrice et directrice de production

LOU CHICOTEAU

68 rue Archereau, bâtiment D1
75019 Paris
06 70 17 17 27
lou.chicoteau@gmail.com



Durée : 30 minutes
Format de tournage : HD (Alexa)
Format de projection : DCP, 1.85, couleur, 5.1



PAUV' BONHOMME

produit par Elliot Gustin

réalisé par Jérémie Sein

SYNOPSIS

Quand Paul se fait larguer, son monde s'effondre. Pour le reconforter, son meilleur ami lui organise son anniversaire dans un laser game. Dans un endroit où le jeu se mêle à l'amour et à la guerre, ils affronteront

une bande de filles, championnes incontestées de la discipline...

MÉMOIRE

La Production cinématographique à l'heure de la VOD.
À l'heure du tout internet et du téléchargement illégal, peut-on imaginer que la VOD puisse, dans un futur proche, avoir une place dans le financement des films ?

PARCOURS

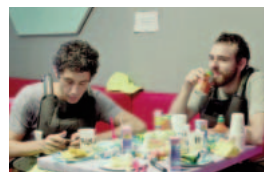
Licence de philosophie. Président de l'amicale de Sammy Traoré. Diplômé en Production. Champion d'Île de France 2011 de Motus. Aime les comédies turques, le PSG et Claude Chabrol. N'aime pas les drames flamands, la Bretagne et les Fiat Croma. Développe une comédie sur l'amertume amoureuse.

FILMOGRAPHIE TFE

- *Oh Oh Chéri* de Lola Roqueplo (TFE IMAGE) : producteur
- *Cage* de Ange-Régis Hounkpatin (TFE RÉALISATION) : direction de production

ELLIOT GUSTIN

57 rue de Dunkerque
75009 Paris
06 19 56 11 95
elliot.gustin@gmail.com



Durée : 21 minutes
Format de tournage : HD (Alexa)
Format de projection : DCP, 2.35, couleur, 5.1



MARSAC

produit par Simon Trouilloud

réalisé par Fanny Sidney

SYNOPSIS

Une épidémie ravage l'Europe. Les villes sont tombées mais les campagnes sont encore épargnées...

Dans une France en proie au chaos, Florence retourne dans son village d'enfance. Construit comme le premier épisode d'une série, *Marsac*

ouvre les portes d'un univers familial gangréné dans un village refermé sur lui-même.

MÉMOIRE

La Fiction française face au défi de l'international.

En se basant sur des exemples précis et sur les tendances

actuelles du marché international, ce mémoire met en lumière les éléments explicatifs de la présence, toujours trop faible, de la fiction française à l'international et les points clés de la conquête de ces nouveaux marchés.

PARCOURS

Passionné par les nouvelles formes d'écriture qu'offrent les séries TV, Simon s'est engagé dans cette voie durant son parcours à La Fémis.

Il travaille aujourd'hui chez Mother Production, notamment sur la série *10%*. Il possède aussi un master d'économie de l'université Paris Dauphine.

FILMOGRAPHIE TFE

• *Ugh !* de Fanny Sidney
(TFE RÉALISATION) : producteur

SIMON TROUILLOUD

63 rue Saint Sabin
75011 Paris
06 25 82 09 23
simon.trouilloud@gmail.com



Durée : 24 min
Format de tournage :
HD (Alexa +)
Format de projection :
DCP, 2.35, couleur, 5.1



WELLINGTON JR.

produit par Patrick Vuittenez

réalisé par Cécile Paysant

SYNOPSIS

Pour son dixième anniversaire, un enfant accomplit le rituel familial en allant à la chasse avec les hommes. Alors qu'une compétition amicale entre les différents chasseurs bat son plein, la relation avec son père s'endurcit.

MÉMOIRE

Produire un long métrage d'animation en France.
Fondement d'une pensée esquissant les rouages du marché de long métrage d'animation permettant à chacun, étudiants ou professionnels, de comprendre

les enjeux de ce milieu et la manière dont les producteurs essaient de l'approcher.

PARCOURS

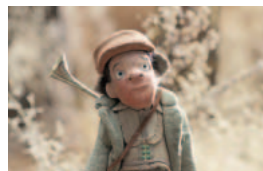
Jeune producteur philanthrope à l'humour caustique, Patrick poursuit son aventure au sein de sa structure de production, *Stalker films*, afin de produire un cinéma exigeant porté par des auteurs détenteurs d'un débordant désir de nous offrir leur vision du monde.

FILMOGRAPHIE TFE

- *Wellington Jr.* de Cécile Paysant (TFE DÉCOR et TFE PRODUCTION) : scénariste
- *Les Chercheurs* de Aurélien Peilloux (TFE RÉALISATION) : producteur
- *Sea Dog* de Elisha Albert (TFE SON) : producteur
- *Grands soleils* de Maxence Dussère (TFE SON) : producteur

PATRICK VUITTENEZ

107 boulevard Magenta
75010 Paris
06 37 52 92 26
patrick.vuittenez@hotmail.fr



Durée : 9 minutes
Format de tournage : HD (Canon 5D)
Format de projection : DCP, 1.85, couleur, 5.1



SEA DOG

Elisha Albert

SYNOPSIS

Nouvelle-Zélande. Alex a 24 ans. Sur un coup de tête, il change de vie, quitte la ville et les amis pour s'exiler sur les terres privées de son beau-père. Entre la mer et les bushes, portrait d'un jeune pêcheur en quête de solitude.

MÉMOIRE

Quand le vent souffle.

Lorsque le vent souffle trop fort, comment s'adapter aux conditions climatiques sans altérer la prise de son ? Comment saisir la poésie d'un vent violent et la traduire dans la durée pour un spectateur dans le cadre d'un long métrage, en évitant fatigue et lassitude ?

PARCOURS

Elisha est sensible aux métiers du son depuis le collège, où elle suit des cours de musique. Après un baccalauréat scientifique, elle entreprend des études de cinéma à Paris 3 où elle rencontre des ingénieurs du son qui la guident vers La Fémis. Elle s'oriente désormais vers l'art de la perche.

FILMOGRAPHIE TFE

- *Les Bons garçons* de Baptiste Ribault (TFE PRODUCTION) : ingénieur du son
- *Loin de Gangnam* de Jenny Teng (TFE RÉALISATION) : ingénieur du son
- *Les Amours vertes* de Marine Atlan (TFE IMAGE) : ingénieur du son
- *Ugh !* de Fanny Sidney (TFE RÉALISATION) : monteuse son
- *Les Chercheurs* de Aurélien Peilloux (TFE RÉALISATION) : mixeuse

ELISHA ALBERT

18-20 rue de la Forge Royale
75011 Paris
06 20 69 10 06
elisha.m.albert@gmail.com



Durée : 24 minutes
Format de tournage : HD (F5)
Format de projection :
DCP, 1.85, couleur, 5.1



LE CAÏMAN DE BOROMO

Fabien Dao

SYNOPSIS

À Boromo, demain c'est le mariage. Personne ne veut d'Ali et Abdou comme DJ. Abdou, pour les beaux yeux d'une fille, va trouver une solution...

MÉMOIRE

La Dilatation du temps et le cinéma africain.
Réflexion autour des films Daratt et Touki-Bouki
Le temps en Afrique se vit d'une manière différente

qu'en Occident, le cinéma permet la représentation de cette relativité : comment rendre compte de la dilatation du temps propre au continent africain ?

PARCOURS

Fabien s'essaie à des études d'infirmier, de médecine puis de physique-chimie avant de s'intéresser au son pour le cinéma. Après La Fémis, il souhaite travailler au Burkina Faso, le pays de son père.

FILMOGRAPHIE TFE

- *Animal nocturne* de Sorel França (TFE RÉALISATION) : monteur son
- *Cage* de Ange-Régis Hounkpatin (TFE RÉALISATION) : ingénieur du son
- *Comme des saumons* de Quentin Cavellier (TFE MONTAGE) : mixeur

- *Jungle Play* de Louise Le Bouc Berger (TFE DÉCOR) : monteur son
- *Le Printemps* de Clélia Schaeffer (TFE IMAGE) : monteur des directs
- *Ugh !* de Fanny Sidney (TFE RÉALISATION) : mixeur
- *Les Amours vertes* de Marine Atlan (TFE IMAGE) : monteur son
- *Villeneuve* de Agathe Poche (TFE SON) : mixeur

FABIEN DAO

56 rue de la Bergère - BAT : C2
94240 L'Haÿ-les-Roses
06 82 45 54 09
dao.fabien@gmail.com



Durée : 21 minutes
Format de tournage : HD (F5)
Format de projection : DCP, 1.85, couleur, 5.1



GRANDS SOLEILS

Maxence Dussère

SYNOPSIS

Damien est fasciné par un univers superficiel auquel il aimerait bien vouloir appartenir. Obnubilé par une certaine image du monde qu'il aperçoit sur Youtube,

il y fantasme sa propre vie. La frontière avec la réalité s'estompe...

MÉMOIRE

L'Espace par le son.

Comment l'espace sonore permet-il de crédibiliser ou au contraire de déréaliser l'espace filmé, dans quel intérêt et dans quelles limites ?

PARCOURS

Après des études à Paris 12 en musicologie et audiovisuel, puis un diplôme de prise de son spécialisé en musique classique au CRR de Boulogne, Maxence Dussère intègre La Fémis en 2011. Il se destine aujourd'hui au métier de mixeur cinéma.

FILMOGRAPHIE TFE

- *Beach Boys* de Jérémie Sein (TFE RÉALISATION) : ingénieur du son
- *Loin de Gangnam* de Jenny Teng (TFE RÉALISATION) : monteur son
- *Animal nocturne* de Sorel França (TFE RÉALISATION) : mixeur

- *All Things Shining* de Sorel França (TFE PRODUCTION de Quentin Brayer) : ingénieur du son
- *Marsac* de Fanny Sidney (TFE PRODUCTION de Simon Trouilloud) : mixeur
- *Le Caïman de Boromo* de Fabien Dao (TFE SON) : monteur son
- *Hotaru* de William Laboury (TFE MONTAGE) : mixeur, ingénieur du son et musique originale
- *Nos champs* de Baptiste Ribault (TFE MONTAGE) : mixeur
- *Wellington Jr.* de Cécile Paysant (TFE DÉCOR et TFE PRODUCTION de Patrick Vuittenez) : mixeur
- *Jungle Play* de Louise le Bouc

Berger (TFE DÉCOR) : mixeur

- *Météore* de Lucile Gauvain (TFE DÉCOR) : musique originale
- *Oh Oh Chéri* de Lola Roqueplo (TFE IMAGE) : mixeur
- *Skinningrove* de Balthazar Lab (TFE IMAGE) : mixeur
- *Le Printemps* de Clélia Schaeffer (TFE IMAGE) : musique

MAXENCE DUSSÈRE

13 rue Paul Vaillant Couturier
92140 Clamart
06 13 21 96 95
maxencedussere@gmail.com

Durée : 17 minutes
Format de tournage :
HD (Alexa +)
Format de projection :
DCP, 2.39, couleur, 5.1



GRANDE PÊCHE

Clément Laforce

SYNOPSIS

Le Joseph Roty II fait partie des derniers navires-usines de la grande pêche française. Il quitte Saint-Malo six mois par an pour pêcher le merlan bleu. À son bord, soixante marins portugais, français et polonais travaillent douze

heures par jour afin de produire le surimi-base surgelé.

MÉMOIRE

Recherche et construction d'un regard dans un film documentaire.

Le mémoire traite de l'impact de la relation humaine sur la mise en scène d'un film documentaire.

PARCOURS

Bac S, BTS audiovisuel option son, La Fémis. Clément se destine aux métiers du son dans le cinéma.

FILMOGRAPHIE TFE

- *Les Chercheurs* de Aurélien Peilloux (TFE RÉALISATION) : chef opérateur son
- *Cage* de Ange-Régis Hounkpatin (TFE RÉALISATION) : monteur son
- *Canta el Diluvio* de Maxime Roy (TFE SON) : mixeur
- *Grands soleils* de Maxence Dussère (TFE SON) : mixeur
- *Beach Boys* de Jérémie Sein (TFE RÉALISATION) : mixeur
- *Le Visage de ma mère* de Marylou Vergez (TFE MONTAGE) : mixeur
- *Les Amours vertes* de Marine Atlan (TFE IMAGE) : mixeur

CLÉMENT LAFORCE

33-35 rue de Lappe
75011 Paris
06 74 06 64 82
clement.laforce@gmail.com



*Durée : 41 minutes
Format de tournage : HD (EX3)
Format de projection : DCP, 1.77, couleur, 5.1*



VILLENEUVE

Agathe Poche

SYNOPSIS

En 1972, les premiers habitants s'installent à la Villeneuve de Grenoble. Dans ce quartier, tout est mis en place pour que la vie ensemble soit différente, meilleure.

MÉMOIRE

Quelles questions sonores soulève le travail sur des images d'archives ?
Les images d'archives montées au sein d'un film sont à la fois une partie du film et un tout.

Leur traitement sonore dirige la manière de voir du spectateur : du document historique au fragment poétique.

PARCOURS

Agathe est venue au son par la musique et par la pratique de l'enregistrement musical. Petit à petit, elle découvre le cinéma et le travail du son au cinéma. Elle décide d'en faire son métier et entre à La Fémis en 2011.

FILMOGRAPHIE TFE

- *Beach Boys* de Jérémie Sein (TFE RÉALISATION) : monteuse son
- *C'est pas les Noël qui manquent* de Guillaume Lillo (TFE MONTAGE) : mixeuse
- *Le Caïman de Boromo* de Fabien Dao (TFE SON) : chef opératrice son et mixeuse
- *All Things Shining* de Sorel França (TFE PRODUCTION de Quentin Brayer) : mixeuse
- *Cage* de Ange-Régis Hounkpatin (TFE RÉALISATION) : mixeuse
- *Animal nocturne* de Sorel França (TFE RÉALISATION) : chef opératrice son

AGATHE POCHE

4 Villa des Roses
75018 Paris
06 80 45 98 38
agathepoche@hotmail.fr



Durée : 33 minutes
Format de tournage : images d'archives en super 8, 16mm et bandes vidéo 1 pouce et ½ pouce
Format de projection : DCP, 1.77, couleur et noir et blanc, mono



CANTA EL DILUVIO

Maxime Roy

SYNOPSIS

Au fond de l'Andalousie, dans le quartier gitan de Santiago à Jerez de la Frontera, les hommes se retrouvent et passent leurs journées au «Colegio», leur ancienne école reconvertie en *peña*, dernier refuge du flamenco qui se vit au quotidien.

MÉMOIRE

La Spontanéité dans le geste sonore.

Au sortir d'une formation avant tout technique comme celle du département son de La Fémis, je me pose la question : quelle place donner à la spontanéité

dans la part créative et artistique des métiers du son au cinéma ?

PARCOURS

Après des expériences en radio puis deux années en classe préparatoire Ciné Sup à Nantes, Maxime emprunte le chemin de La Fémis où il découvre puis se destine au mixage. En parallèle, il nourrit sa pratique du cinéma par la production de films.

FILMOGRAPHIE TFE

- *Pauv' Bonhomme* de Jérémie Sein (TFE PRODUCTION de Elliot Gustin) : mixeur
- *Sea Dog* de Elisha Albert (TFE SON) : mixeur
- *Ugh !* de Fanny Sidney (TFE RÉALISATION) : ingénieur du son
- *Les Chercheurs* de Aurélien Peilloux (TFE RÉALISATION) : monteur son
- *Loin de Gangnam* de Jenny Teng (TFE RÉALISATION) : mixeur
- *Le Réveil du chat* de Mathieu Gaudet (TFE IMAGE) : mixeur

MAXIME ROY

44 avenue de Flandre
75019 Paris
06 29 80 14 32
m.maxime.roy@gmail.com



Durée : 31 minutes
Format de tournage : HD (F5)
Format de projection :
DCP, 1.85, couleur, 5.1



MÉTÉORE

Lucile Gauvain

SYNOPSIS

Une sortie dans un palais des miroirs. Pour faire l'attraction avec Juliette, Geoffrey est forcé de considérer l'existence de Steven, l'étrange et très énervant stagiaire de la boîte.

MÉMOIRE

Univers infinis.

Le mémoire explore différentes techniques, réelles ou virtuelles, permettant de faire croire au spectateur l'existence de lieux aux dimensions illimitées, et par définition impossibles.

PARCOURS

Après un BTS de design d'espace, Lucile décide de s'orienter vers le décor de cinéma. Elle aime les univers graphiques et souhaite continuer à expérimenter les matières et leur impact, au travers de projets divers, que ce soit en phase de préparation ou en tournage.

FILMOGRAPHIE TFE

- *Pauv' Bonhomme* de Jérémie Sein (TFE PRODUCTION de Elliot Gustin) : chef décoratrice et accessoiriste
- *Ocean Oddity* de Robin Ricordeau (TFE DÉCOR de Amande Rémusat) : assistante décoratrice

LUCILE GAUVAIN

17 bis avenue Parmentier
75011 Paris
06 71 64 09 67
lucileg@live.fr



Durée : 11 minutes
Format de tournage : HD
Format de projection :
Apple Pro Res 422, 2.39,
couleur, 5.1



JUNGLE PLAY

Louise Le Bouc Berger

SYNOPSIS

Un petit pirate part à la recherche d'un trésor sur une île déserte.

MÉMOIRE

Paysages intérieurs de l'enfance. Hallucinations et décor au cinéma.

Certains films, se focalisant sur le temps de l'enfance où la frontière entre réel et imaginaire est ténue, mettent en scène l'intériorité

de l'enfant via l'hallucination. Quelle est alors la place du décor dans ce processus ?

PARCOURS

Après une hypokhâgne histoire de l'art et un master d'histoire moderne sur l'imaginaire de Paris, Louise a intégré La Fémis en décor. Se joint désormais à son intérêt pour la recherche, le goût du travail d'équipe et de la pérennité par l'image des constructions imaginaires et des paysages intérieurs.

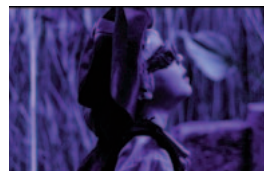
LOUISE LE BOUC BERGER

25 rue des Gardes

75018 Paris

06 33 07 41 06

louise.leboucberger@gmail.com



Durée : 8 minutes 40

Format de tournage : HD (F5)

Format de projection :

DCP, 2.39, couleur, 5.1



WELLINGTON JR.

Cécile Paysant

SYNOPSIS

Pour son dixième anniversaire, un enfant doit passer le rituel familial en chassant son premier animal. Alors qu'une compétition amicale s'installe entre plusieurs familles, la relation avec son père s'endurcit...

MÉMOIRE

L'Émotion dans l'image animée : comment susciter l'adhésion du spectateur par le stop motion ?

Le spectateur prend plaisir à croire ce qu'il voit. Sans l'effet de vérité de la prise de vues réelles, qu'est-ce qui va permettre de créer

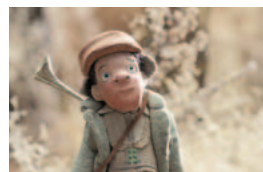
de l'émotion dans un univers où les acteurs comme les décors sont des constructions totales ?

PARCOURS

Avant d'entrer à La Fémis dans le département décor, Cécile a étudié l'histoire de l'art et l'anglais. Elle aimerait continuer à réaliser des films et à faire des décors.

CÉCILE PAYSANT

29 rue Eugène Jumin
75019 Paris
06 79 59 98 25
cecile.paysant@hotmail.fr



*Durée : 9 minutes
Format de tournage :
HD (Canon 7D)
Format de projection :
DCP, 1.85, couleur, 5.1*



OCEAN ODDITY

Directrice artistique : **Amande Rémusat**,
en collaboration avec ART FX

SYNOPSIS

L'histoire évolue en milieu aquatique. À bord d'un bathyscaphe nous explorons les profondeurs, nous nous perdons, échouons dans une grotte. Au fur et à mesure des phénomènes se produisent, "de la magie" opère.

MÉMOIRE

Effets spéciaux / prise de vue réelle & le design d'un film.
« Pourquoi sommes-nous encore 100 ans après leur invention, toujours hypnotisés par ces mouvements que personne n'a vécus, ces gestes imaginés par le stylo ou la palette graphique,

ces inventions animées dont la magie est plus éclatante encore lorsqu'ils sont mariés à l'image simple et réelle d'un être vivant ?
Marcel Jean - Avril 2006

PARCOURS

Après deux ans de CPGE d'arts appliqués à Toulouse, Amande passe une année d'Erasmus à Florence dans une faculté d'architecture. Elle intégrera ensuite La Fémis dans le département décor. Au fil de ses projets, elle développera un univers franc et assumé.

FILMOGRAPHIE TFE

- *Pauv' Bonhomme* de Jérémie Sein (TFE PRODUCTION) : première assistante décoratrice
- *All Things Shining* de Sorel França (TFE PRODUCTION) : décoratrice
- *Les Bons Garçons* de Baptiste Ribault (TFE PRODUCTION) : graphiste
- *Oh oh chéri* de Lola Roqueplo (TFE IMAGE) : chef décoratrice

AMANDE RÉMUSAT

8 rue Vincent Compoint
75018 Paris
07 70 18 32 19
amanderemusat@hotmail.com



Durée : 5 minutes
Format de tournage : HD (Alexa)
Format de projection : DCP, 2.35, couleur, stéréo

Marion Bernard

MÉMOIRE

Continuité de l'espace unique : la scripte face au huis clos.

Le film en huis clos soulève des enjeux de mise en scène et de continuité spécifiques : Comment la scripte anticipe-t-elle le passage du temps, les raccords, la construction de l'espace dans un film à décor unique ? Quelles méthodes de travail peut-elle développer ?

PARCOURS

A grandi et découvert le cinéma à Nantes, au lycée puis en prépa Ciné Sup. Voulait avant tout écrire, avant de trouver sa place sur les plateaux dans le rôle passionnant de la scripte. Maintenant, veut poursuivre les deux.

FILMOGRAPHIE TFE

• *Beach Boys* de Jérémie Sein (TFE RÉALISATION) : scripte

MARION BERNARD

61 rue de Picpus
75012 Paris
07 86 48 67 50
mariobernard@hotmail.fr

Clémentine Concédieu

MÉMOIRE

Scripte fiction, télévision ou captation : un même nom donc un même métier ?

Après une initiation au travail de scripte de télévision au cours de laquelle elle constate les différences de ces métiers, elle décide de s'interroger davantage sur les raisons d'une même dénomination.

PARCOURS

Après une enfance et des études littéraires à Nantes, elle tente le concours de La Fémis. Trois ans en bonne compagnie et qu'elle n'a pas vu passer plus tard, elle en ressort impatiente de « scripter » dans le monde professionnel !

CLÉMENTINE CONCÉDIEU

81 rue Saint-Maur
75011 Paris
06 82 74 61 84
clementineconcedieu@yahoo.fr

Noëllie Maugard

MÉMOIRE

Le Scripte et les différentes écritures du film : du scénario au montage, un film ne cesse d'être réécrit. Sur le tournage face aux comédiens et le texte en main, le ou la scripte anticipe le montage. Entre l'écriture littéraire, le réel et l'écriture cinématographique, comment penser la continuité face aux multiples modifications des différentes étapes de fabrication du film ?

PARCOURS

« Once upon a time in a galaxy far far away », elle a rêvé devant des films. Parce qu'ils avancent comme des trains dans la nuit, elle ne voulait en rater aucun. Elle veut être scripte parce qu'en fait, c'est Émile le tueur et que Garance c'est le nom d'une fleur.

NOËLLIE MAUGARD

164 rue des Pyrénées
75020 Paris
06 23 94 63 65
noellie.maugard@gmail.com

Manon Verdeil

MÉMOIRE

Mise en pratique du travail de scripte dans la préparation d'un long métrage : Les Loups noirs (scénario de Camille Lugan). Appréhender un film long du point de vue de scripte ; questionner un scénario, élaborer les documents nécessaires au tournage, imaginer des propositions de découpage et de mise en scène.

PARCOURS

Une envie lycéenne de rejoindre les plateaux, un déclic pour le métier de scripte. Et puis, entremêlés mais toujours dans la même idée, un BTS de montage et des passages par la fac, de cinéma, d'anglais, de théâtre... Pour arriver dans le département scripte de La Fémis en 2012.

FILMOGRAPHIE TFE

- *Les Bons garçons* de Baptiste Ribault (TFE PRODUCTION de Yannick Beauquis) : scripte
- *Wellington Jr.* de Cécile Paysant (TFE DÉCOR et TFE PRODUCTION de Patrick Vuittenez) : scripte
- *Animal nocturne* de Sorel França (TFE RÉALISATION) : scripte
- *Les Amours vertes* de Marine Atlan (TFE IMAGE) : scripte

MANON VERDEIL

166 bis rue de la Roquette
75011 Paris
06 30 43 21 49
manon.verdeil@wanadoo.fr

Coline Crance

MÉMOIRE

La Distribution des films à l'ère des salles numérisées.

Quatre ans après le vote de la loi de septembre 2010, qui a établi le modèle des « VPF » en France et la numérisation de son parc de salles, le secteur de la distribution en est au bilan. Qu'est-ce que le numérique a changé dans la diffusion des films en salle, quelles possibilités ouvre-t-il ?

PARCOURS

Coline Crance, avant d'entrer à La Fémis, a étudié l'histoire. Après un master 2, et deux stages en distribution (chez Rezo films et au Pacte), elle intègre La Fémis dans le département distribution. À l'heure actuelle, elle se destine à son futur métier de distributrice, mais a aussi fondé avec deux amis de promotion, la société de production *Les Films du pingouin*.

COLINE CRANCE

61 avenue de Ségur
75007 Paris
06 74 53 99 66
colinecrance@hotmail.com

Bertrand Jeandel

MÉMOIRE

L'Investissement privé dans le financement de la production et de la distribution en France.

Ce mémoire tente de faire un état des lieux sur la place des fonds d'investissement dans le financement du cinéma. Il essaie également d'apporter des idées pour pallier le manque de capitaux privés dans le secteur.

PARCOURS

Après son diplôme en droit de la propriété intellectuelle, Bertrand décide de s'orienter plus directement vers le cinéma en passant le concours de La Fémis dans le département distribution. Son mémoire de fin d'études lui a donné envie de commencer sa carrière dans des fonds privés ou une SOFICA. Il aimerait, à moyen terme, pouvoir vivre de la société de production qu'il vient de créer.

BERTRAND JEANDEL

11 rue Biscornet
75012 Paris
06 76 20 57 30
bertrand.jeandel@yahoo.fr

Justine Sanson

MÉMOIRE

Les Séries télévisées : un changement structurel de l'offre et de la demande.

Comment la diffusion et la consommation des séries ont-elles évolué avec l'arrivée des nouvelles technologies ?

Comment la série télévisée est-elle passée des mains des diffuseurs à celles des consommateurs ? Quels impacts cela a-t-il eus sur sa diffusion et sa consommation ? C'est à ces questions que ce mémoire a souhaité apporter des éléments de réponse.

PARCOURS

Justine a commencé ses études dans la communication puis la médiation culturelle. Un stage chez un distributeur lui a donné le déclic. Défendre, vendre, débattre d'un film, le faire exister, voilà ce qui l'a poussée à s'engager dans cette voie.

JUSTINE SANSON

20 rue des Tournelles

78000 Versailles

06 76 32 70 89

justine.sanson@gmail.com

Astrid Charles

MÉMOIRE

Une salle dédiée au cinéma documentaire : du bon usage de la spécialisation en faveur de la diversité culturelle.

Nous questionnons la pertinence d'une salle dédiée au cinéma documentaire à partir d'un état des lieux de la diffusion du genre en France. Nous proposons un modèle de salle axé sur la diversification des publics, la spécialisation de la programmation et des propositions permettant de générer des ressources.

PARCOURS

Après avoir obtenu une licence en arts du spectacle image à l'université Lyon II Lumière, Astrid intègre en septembre 2013 le département exploitation de La Fémis. Embauchée par le Festival Lumière à la sortie de l'École, elle souhaite également développer des projets en faveur de la mise en valeur des œuvres documentaires auprès des publics.

ASTRID CHARLES

136 rue Championnet
75018 Paris
06 42 51 97 52
astrid.charles@outlook.fr

Kévin Dutot

MÉMOIRE

De la prise en compte des cinéphilies contemporaines dans le marché de l'exploitation. Ou construire les publics de demain en France.

À l'heure du numérique, les habitudes de consommation des œuvres audiovisuelles se sont métamorphosées. L'impact sur les salles de cinéma doit être anticipé pour éviter la désertion des spectateurs de demain. Plusieurs pistes de réflexion sont étudiées au cœur de ce mémoire.

PARCOURS

Rat de vidéo-club, puis critique de cinéma et responsable de bars et salles de concerts à Paris. Actuellement assistant de direction sur le Festival du Film d'Histoire de Pessac, il conçoit aussi des événements cinématographiques d'un nouveau genre...

KÉVIN DUTOT

13 allée Paul Doumer
33700 Mérignac
06 18 29 89 37
kevindutot@gmail.com

Marie Hungler

MÉMOIRE

(Soutenance en septembre)

PARCOURS

Avant La Fémis, Marie a effectué une licence en arts du spectacle option cinéma à Strasbourg. Parallèlement à son cursus universitaire, elle a travaillé à l'UGC Ciné Cité à Strasbourg. La même année, elle passe son CAP opérateur projectionniste en candidat libre. Aujourd'hui, Marie est assistante de programmation dans la société de distribution Metropolitan Filmexport.

MARIE HUNGLER

75 rue Pouchet
75017 Paris
06 59 21 89 24
marie.hungler@hotmail.fr

Kévin Jardel

MÉMOIRE

État des lieux du cinéma de patrimoine dans l'exploitation commerciale aujourd'hui : quelle place lui accorder ?

Travail analytique autour de données chiffrées et d'entretiens visant à évaluer les enjeux, les tensions et l'organisation du marché du film de patrimoine en France durant les années 2014-2015.

PARCOURS

Après un master de sciences politiques à l'Institut d'Études Politiques de Lille, en spécialisation sur la gestion de projets culturels et avec comme thème de mémoire : « Des représentations socio-culturelles du train dans le cinéma des frères Lumière à la fin de la Seconde Guerre Mondiale », Kévin Jardel participe à la coordination jeune public et scolaire du cinéma Le Concorde de la Roche-sur-Yon. Puis il intègre le département exploitation de La Fémis dont il sort diplômé en juin 2015.

KÉVIN JARDEL

130 rue Ordener
75018 Paris
06 66 26 86 15
kevinjardel@hotmail.fr

Agnès Salson

MÉMOIRE

La Salle enrichie, un cinéma de proximité à l'ère de la société connectée.

Prenant acte des mutations culturelles, sociétales et technologiques, c'est une opportunité unique pour la salle de cinéma de repenser son modèle. La salle enrichie, tout en respectant la tradition cinématographique, propose d'embrasser pleinement les nouvelles pratiques d'une société connectée.

PARCOURS

Avant d'intégrer La Fémis, elle a étudié la communication et effectué plusieurs stages dans le secteur de l'exploitation cinématographique. Elle a réalisé avec Mikael Arnal un tour de France des cinémas et publié le livre *Rêver les cinémas, demain* (Éditions Ateliers Henry Dougier).

AGNÈS SALSON

34 rue Ordener
75018 Paris
06 71 93 95 00
agnes.salson@gmail.com

TROISIÈME TOUR

Julien Anscutter

FORMAT

10 x 26 minutes

SYNOPSIS

Jérémy est un politicien ambitieux et déconnecté du monde réel. À 45 ans, alors qu'il vient d'être nommé ministre, un scandale met fin à sa carrière et fait de lui l'homme le plus détesté de France... Pour retrouver sa dignité, il décide alors de se faire élire maire de son village natal : une commune de 900 habitants que le monde politique a oubliée depuis longtemps.

PARCOURS

Julien Anscutter a travaillé dans l'édition avant d'intégrer La Fémis en 2014. Pendant cette année de formation, il a développé un projet de comédie politique. Il est également l'auteur des bandes dessinées *Chroniques Végétariennes*, publiées dans le magazine *Alternatives Végétariennes*.

JULIEN ANSCUTTER

54 boulevard Barbès

75018 Paris

06 50 97 14 43

julien.anscutter@gmail.com

MASCARADE : LES MAUVAIS NAGEURS MOURRONT LES PREMIERS

Geoffrey Bidaut

FORMAT

8 x 52 minutes

SYNOPSIS

En enquêtant sur les morts suspectes des élèves du lycée de la Mer de Sète, Anna Cardin, jeune flic infiltrée, est tentée de vivre une nouvelle adolescence... quitte à devenir le prochain cadavre sur la liste du tueur masqué.

PARCOURS

Après une formation théâtrale et une expérience de six ans comme professeur d'italien, Geoffrey Bidaut publie une série de thrillers *Young Adults* aux éditions Harlequin HQN, avant de rejoindre les éditions Rebelle. Il est également à l'origine de la websérie *BO(&)TOX*.

GEOFFREY BIDAUT

28 bis rue Worth

92150 Suresnes

06 25 98 74 22

worthington@hotmail.fr

OVNI(S) Clémence Dargent

co-écrit avec Martin Douaire

FORMAT

12 x 26 minutes

SYNOPSIS

En 1977, un brillant scientifique français, dont la récente bétise a pulvérisé tous les espoirs de carrière, est relégué à la tête d'un Bureau officiel chargé d'enquêter sur les OVNI. Plus qu'un placard, un vrai cauchemar pour ce cartésien pur et dur qui n'a dès lors plus qu'un objectif : prouver au monde que ce Bureau n'a pas plus de raison d'exister que les martiens.

PARCOURS

Clémence Dargent intègre en 2012 le master professionnel d'écriture de scénario de l'université de Nanterre où elle écrit son premier scénario de long métrage : *Bis Repetita*, finaliste du prix Sopadin Junior 2014. Elle développe également un projet de série ayant obtenu l'aide au concept du Fonds d'Aide à l'Innovation du CNC.

CLÉMENCE DARGENT

24 rue Fabert
75007 Paris
06 69 93 68 18
clemencedargent@free.fr

OVNI(S) Martin Douaire

co-écrit avec Clémence Dargent

FORMAT

12 x 26 minutes

SYNOPSIS

En 1977, un brillant scientifique français, dont la récente bétise a pulvérisé tous les espoirs de carrière, est relégué à la tête d'un Bureau officiel chargé d'enquêter sur les OVNI. Plus qu'un placard, un vrai cauchemar pour ce cartésien pur et dur qui n'a dès lors plus qu'un objectif : prouver au monde que ce Bureau n'a pas plus de raison d'exister que les martiens.

PARCOURS

Après une formation d'art dramatique et de nombreuses expériences en tant qu'acteur, Martin réalise en 2014, son premier court métrage, *Mars*, et intègre la deuxième promotion du département création de séries TV.

MARTIN DOUAIRE

18 rue de Thorigny
75003 Paris
06 08 73 04 86
martindouaire@hotmail.fr

BLACKOUT

Charlène Galan

FORMAT

8 x 52 minutes

SYNOPSIS

Suite à des attentats, l'électricité est coupée partout en France. Lumières, ascenseurs, téléphones sont devenus inutiles. Dans 3 jours, il n'y aura plus d'eau courante, plus de douche, de chasse d'eau. Bientôt, on manquera de nourriture. Un petit village, Louviac, s'organise pour survivre.

PARCOURS

Après un BTS montage et diverses formations en audio vidéo, Charlène a fait des tournages payés et bénévoles, en tant que scripte. L'ouverture du département création de séries TV à La Fémis lui a permis de revenir à l'essentiel : l'écriture.

CHARLÈNE GALAN

6 rue du Docteur Paquelin
75020 Paris
06 80 27 63 34
galan.charlene@hotmail.fr

HASHTAG

Julie Anna Grignon

FORMAT

12 x 26 minutes

SYNOPSIS

Anna, 25 ans a toujours rêvé d'écrire. Grâce à sa meilleure amie, elle intègre *Hashtag*, boîte d'humour web 2.0. Elle pense avoir touché le jackpot mais c'est sans compter ses nouveaux collègues de travail.

PARCOURS

Julie Anna Grignon a pu effectuer un master cinéma à Paris 3 et a fait partie de la première promotion de l'École de la Cité en section scénario. Elle écrit et réalise également des vidéos pour *Golden moustache* à ses heures perdues.

JULIE ANNA GRIGNON

14 rue Hautefeuille
75006 Paris
06 33 89 06 30
juliegrignon@gmail.com

EXTRA TERRIEN

Xavier Lacaille

FORMAT

12 x 26 minutes

SYNOPSIS

Derrière l'apparence d'une famille française typique, se cache en réalité une escouade d'agents secrets extra-terrestres menée par un adolescent (pré-pubère) tyrannique, leader du groupe.

PARCOURS

Xavier a débuté des études de journalisme au nord du Mexique (à San Francisco). Il a ensuite étudié le droit et le théâtre, à Paris et à Londres. Il veut aujourd'hui être scénariste pour l'argent et les gonzoesses.

XAVIER LACAILLE

107 rue Saint Charles
75015 Paris
06 86 18 72 80
xavierlacaille7@gmail.com

RÉSEAUX

Laureen Ortiz

FORMAT

10 x 52 minutes

SYNOPSIS

Dans un monde aux frontières obsolètes, les autorités sont débordées et quasi impuissantes face aux réseaux criminels (trafic d'êtres humains, de drogue, de marchandises...). Kenza Battaglia, agent d'Interpol, tente de remédier au chaos en coordonnant des opérations de police internationale. Une ambition loin de faire l'unanimité.

PARCOURS

Diplômée d'économie et de sociologie devenue journaliste, Laureen a officié pour *Libération*, *Le Monde* et l'AFP. Correspondante à Los Angeles pendant plusieurs années, elle y a découvert le monde des scénaristes de séries, qu'elle a finalement choisi d'intégrer après un passage par Washington et New York.

LAUREEN ORTIZ

156 rue Oberkampf - esc. F
75011 Paris
06 58 83 76 33
laureenortiz@hotmail.fr

FARWEST

Raphaëlle Richet

co-écrit avec Eugène Riousse

FORMAT

8 x 52 minutes

SYNOPSIS

1963, Jeanne Bonnel, mère célibataire et fille d'épiciers d'un petit village, se fait recruter comme caissière dans le premier hypermarché de France. Unissant son destin à celui de ses patrons visionnaires, Jeanne va trahir les siens et utiliser les rêves et les désirs des autres pour devenir une capitaine d'industrie impitoyable.

PARCOURS

Après son mémoire de master consacré à la série télévisée *The Wire*, Raphaëlle Richet intègre le master 2 professionnel scénario de Paris-Ouest, au cours duquel elle écrit un scénario de long métrage actuellement en développement. Après un stage de 6 mois aux acquisitions de séries télévisées chez Canal+, elle intègre le département création de séries TV de La Fémis.

RAPHAËLLE RICHEL

17 rue Saint-Bernard
75011 Paris
06 21 12 27 70
raphaelle.richet@hotmail.fr

FARWEST

Eugène Riousse

co-écrit avec Raphaëlle Richet

FORMAT

8 x 52 minutes

SYNOPSIS

1963, Jeanne Bonnel, mère célibataire et fille d'épiciers d'un petit village, se fait recruter comme caissière dans le premier hypermarché de France. Unissant son destin à celui de ses patrons visionnaires, Jeanne va trahir les siens et utiliser les rêves et les désirs des autres pour devenir une capitaine d'industrie impitoyable.

PARCOURS

Diplômé de l'École Estienne en gravure et des Arts décoratifs de Strasbourg en illustration. Fondateur de la revue *Vignette* et illustrateur pour la presse (*New York Times*, *Kibind*). Il travaille désormais à sa première bande dessinée à paraître en 2016.

EUGÈNE RIOUSSE

15 rue de la Colonie
75013 Paris
06 74 16 19 95
eugeneriousse@gmail.com

La Cinémathèque française

Organisme privé fondé en 1936 par Henri Langlois, cofinancé par l'État (ministère de la Culture et de la Communication et le CNC) et par des partenaires et mécènes privés, La Cinémathèque française est une association de type loi 1901, à but non-lucratif. Depuis son installation en 2005 au 51 rue de Bercy, dans le bâtiment construit par l'architecte Frank O'Gehry, La Cinémathèque française propose une offre complète :

- une programmation de films dans 4 salles de cinéma, des classiques aux avant-gardes en passant par la création contemporaine, accompagnée de rencontres, débats et conférences,
- un musée conçu à partir des plus belles pièces de ses collections,
- des expositions temporaires annuelles qui mettent en lien le cinéma et les autres arts,
- une bibliothèque du film, ouverte à tous et particulièrement dédiée aux étudiants et aux chercheurs,
- une offre pédagogique à destination du jeune public, du milieu scolaire et des adultes,
- une des plus belles librairies-boutiques sur le cinéma ainsi qu'un restaurant, *Les 400 coups*, en bordure du parc de Bercy.

Président : Costa-Gavras
Directeur général : Serge Toubiana

Pour toute information :
01 71 19 33 33
51 rue de Bercy
75012 Paris
www.cinema.theque.fr
contact@cinematheque.fr

Directeur communication,
relations extérieures et développement :
Jean-Christophe Mikhaïloff
(jc.mikhaïloff@cinematheque.fr)
Attachée de presse :
Élodie Dufour
(e.dufour@cinematheque.fr)



Index par étudiant

Benjamin ADAM, scénario	13	Clément LAFORCE, son	45
Elisha ALBERT, son	42	Louise LE BOUC BERGER, décor	49
Julien ANSCUTTER, série TV	59	Guillaume LILLO, montage	31
Marine ATLAN, image	24	Noëllie MAUGARD, scripte	53
Yannick BEAUQUIS, production	36	Laureen ORTIZ, série TV	62
Marion BERNARD, scripte	52	Cécile PAYSANT, décor	50
Geoffrey BIDAUT, série TV	59	Aurélien PEILLOUX, réalisation	19
Quentin BRAYER, production	37	Agathe POCHE, son	46
Anne BROUILLET, scénario	14	Amande RÉMUSAT, décor	51
Astrid CHARLES, exploitation	56	Baptiste RIBRAULT, montage	32
Lou CHICOTEAU, production	38	Raphaëlle RICHEL, série TV	63
Clémentine CONCÉDIEU, scripte	52	Eugène RIOUSSE, série TV	63
Coline CRANCE, distribution	54	Lola ROQUEPLO, image	27
Fabien DAO, son	43	Maxime ROY, son	47
Clémence DARGENT, série TV	60	Agnès SALSON, exploitation	58
Martin DOUAIRE, série TV	60	Justine SANSON, distribution	55
Maxence DUSSÈRE, son	44	Clélia SCHAEFFER, image	28
Kévin DUTOT, exploitation	56	Jérémie SEIN, réalisation	20
Charlène GALAN, série TV	61	Fanny SIDNEY (MAUFERON), réalisation	21
Mathieu GAUDET, image	25	Sorel SOARES FRANÇA, réalisation	22
Lucile GAUVAIN, décor	48	Maxime TARIS, scénario	18
Judith GODINOT, scénario	15	Jenny TENG, réalisation	23
Julie Anna GRIGNON, série TV	61	Ramata TOULAYE-SY, scénario	17
Elliot GUSTIN, production	39	Simon TROUILLOUD, production	40
Marie HUNGLER, exploitation	57	Raphaël VANDENBUSSCHE, image	29
Kévin JARDEL, exploitation	57	Manon VERDEIL, scripte	53
Bertrand JEANDEL, distribution	54	Marylou VERGEZ, montage	33
Iris KALTENBÄCK, scénario	16	Jonathan VINEL, montage	34
Balthazar LAB, image	26	Patrick VUITTEZ, production	41
William LABOURY, montage	30	Quentin YOUNG-HAE CAVELLIER, montage	35
Xavier LACAILLE, série TV	62		

**La Fémis est une école
du ministère de la Culture
et de la Communication financée
par le Centre National du Cinéma
et de l'Image Animée**



**La Fémis remercie
ceux qui la soutiennent**

La Fondation Vallet
sous l'égide de la Fondation de France

La Fondation Culture et Diversité

Le ministère des Affaires étrangères
et du Développement international

Le programme MEDIA de l'Union européenne

et ses partenaires

Thalès Angénieux, Arri, Eclair Group,
Panavision Alga

APDS/AFDAS, Cinémathèque française,
Mission Cinéma Paris Film, Procirep

Conception

Géraldine Amgar, Laurence Berreur,
Marine Multier, Julie Tingaud

Graphisme

Beau fixe, septembre 2015

La Fémis

6, rue Francœur
75018 Paris • France
Tél. 33 (0)1 53 41 21 00
Fax 33 (0)1 53 41 02 80
www.femis.fr