

Fr Addendum au Manuel d'utilisation

La rubrique **Wi-Fi** du menu Configuration de l'appareil photo que vous avez acheté dispose d'une nouvelle option **Établir la connexion Wi-Fi**, qui permet d'établir une connexion Wi-Fi directe entre l'appareil photo et un smartphone ou une tablette (ci-dessous dénommé « périphérique mobile ») exécutant l'application SnapBridge.

Application SnapBridge

Utilisez SnapBridge pour télécharger les images ou commander l'appareil photo à distance depuis votre périphérique mobile. Avant d'aller plus loin, veuillez prendre note des remarques suivantes :

- Vous devez utiliser uniquement la dernière version de l'application.
- Vous pouvez télécharger l'application SnapBridge depuis l'App Store® d'Apple ou Google Play™.
- Les dernières informations sur SnapBridge sont disponibles sur le site Web de Nikon.
- L'aide en ligne comporte des informations sur l'utilisation de l'application et est consultable à l'adresse : <https://nikonimglib.com/snbr/onlinehelp/fr/index.html>



Connexion directe à l'appareil photo en Wi-Fi

Avant la connexion

Avant d'aller plus loin :

- Activez le Wi-Fi sur le périphérique mobile (pour en savoir plus, consultez la documentation fournie avec le périphérique).
- Vérifiez que l'accumulateur de l'appareil photo et la batterie du périphérique mobile sont entièrement chargés afin d'empêcher une extinction inattendue.
- Vérifiez qu'il reste de l'espace sur la carte mémoire de l'appareil photo.

1 Périphérique mobile : ouvrez l'application SnapBridge et touchez **Passer**.

- Si vous avez déjà ouvert cette application, la boîte de dialogue d'accueil ne s'affiche pas ; passez à l'étape 2.
- Lorsque vous touchez **Se connecter à l'appareil photo**, une boîte de dialogue permettant d'associer les appareils en Bluetooth s'affiche. Touchez le bouton en haut à gauche pour revenir à la boîte de dialogue d'accueil. Pour obtenir des informations sur les connexions Bluetooth, reportez-vous à l'aide en ligne.



2 Périphérique mobile : ouvrez l'onglet touchez et sélectionnez **Mode Wi-Fi**.



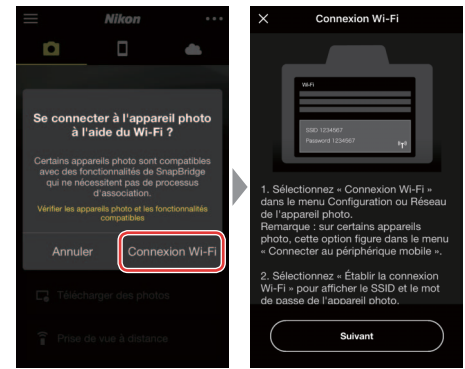
Absence de l'option « Mode Wi-Fi » ?

Vérifiez que l'application SnapBridge est à jour. Si vous utilisez la dernière version et que l'option Mode Wi-Fi est toujours absente, quittez l'application, vérifiez qu'elle ne s'exécute pas en arrière-plan, puis vérifiez que le périphérique est connecté à Internet et redémarrez l'application.

3 Périphérique mobile : touchez **Connexion Wi-Fi** lorsque vous y êtes invité.

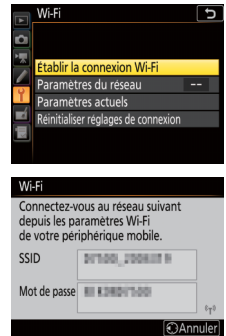
Le périphérique mobile vous invite à préparer l'appareil photo. Mettez l'appareil photo sous tension et passez à l'étape suivante.

* Ne touchez **pas Suivant** tant que vous n'avez pas effectué l'étape 4.



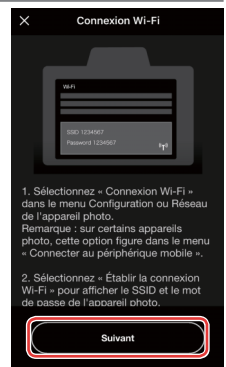
4 Appareil photo : dans le menu Configuration de l'appareil photo, sélectionnez **Wi-Fi**, puis mettez en surbrillance **Établir la connexion Wi-Fi** et appuyez sur **OK**.

Le SSID et le mot de passe de l'appareil photo s'affichent.



5 Périphérique mobile : reprenez le périphérique mobile et touchez **Suivant**.

Les instructions de connexion Wi-Fi s'affichent.



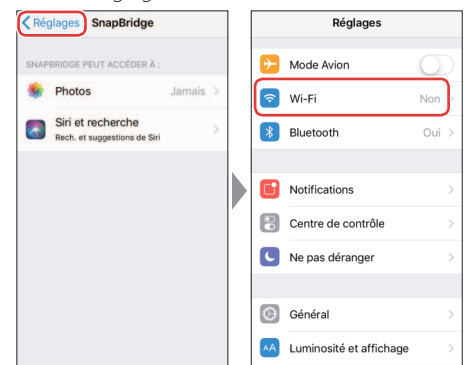
6 Périphérique mobile : après avoir lu les instructions, touchez **Afficher les options**.

La boîte de dialogue affichée dépend du périphérique mobile et du système d'exploitation :

- *Sur les périphériques Android*, lorsque vous touchez **Afficher les options**, la boîte de dialogue des paramètres Wi-Fi du périphérique mobile s'affiche.

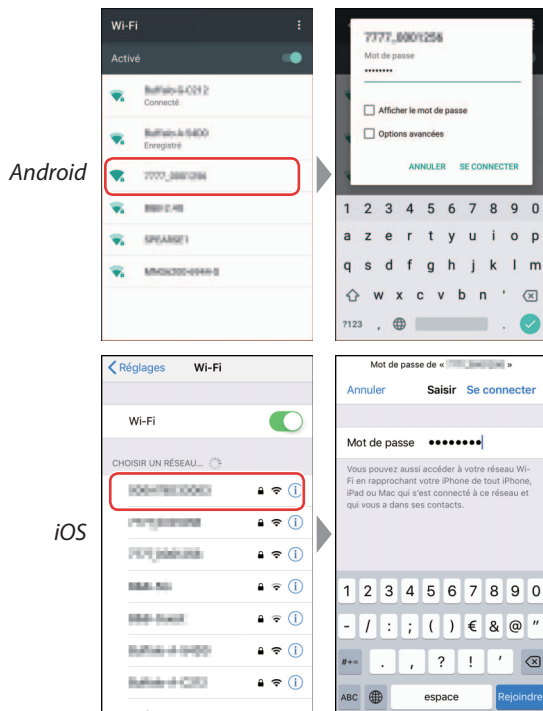


- *Sur les périphériques iOS*, lorsque vous touchez **Afficher les options**, l'application Réglages d'iOS s'ouvre. Touchez **< Réglages** pour afficher l'application Réglages, puis faites défiler vers le haut et touchez **Wi-Fi**, qui figure en haut de la liste des réglages.



7 Périphérique mobile : sélectionnez le SSID affiché par l'appareil photo à l'étape 4 et saisissez le mot de passe.

Selon le périphérique mobile et le système d'exploitation, les affichages peuvent différer de ceux indiqués ci-dessous.

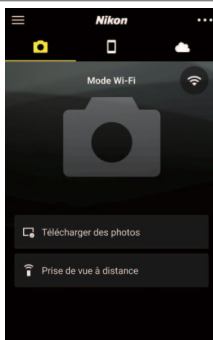


Reconnexion



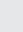
Le mot de passe ne vous sera plus demandé lorsque vous vous connecterez ultérieurement à l'appareil photo sauf si vous l'avez modifié entre-temps.

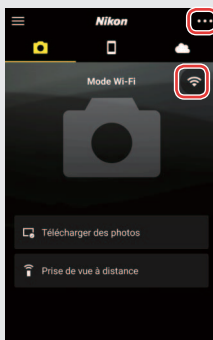
8 Périphérique mobile : revenez à l'application SnapBridge.

Une fois la connexion Wi-Fi établie, l'application affiche les options du mode Wi-Fi. Reportez-vous à l'aide en ligne pour obtenir des informations sur l'utilisation de l'application SnapBridge.



Arrêt des connexions Wi-Fi

Pour mettre fin à la connexion Wi-Fi, touchez . Lorsque l'icône devient , touchez  et sélectionnez **Quittez le mode Wi-Fi**.



Informations concernant les marques commerciales

Apple®, App Store®, les logos Apple, iPhone®, iPad®, iPod touch®, Mac, macOS et OS X sont des marques commerciales d'Apple Inc., enregistrées aux États-Unis et dans d'autres pays. La marque commerciale iPhone est utilisée sous licence accordée par Aiphone Co., Ltd. Android, Google Play et le logo Google Play sont des marques commerciales de Google LLC. Le robot Android est reproduit ou modifié à partir de travaux créés et partagés par Google, et utilisé conformément aux conditions décrites dans la licence d'attribution Creative Commons 3.0. IOS est une marque commerciale ou une marque déposée de Cisco Systems, Inc., aux États-Unis et/ou dans d'autres pays et est utilisée sous licence.