

LUMIX

BGH1

CAMÉRA ÉVOLUTIVE



Une caméra évolutive pour la production vidéo professionnelle et le live streaming

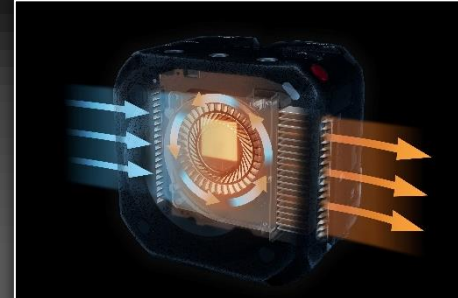
- Capteur de type Micro 4/3 Live MOS 10.2MP
- Construction cubique légère et compacte
- Double ISO natif
- Enregistrement vidéo via HDMI en C4K/4K 60p/50p 4:2:2 10-bit et interne en 4:2:0 10-bit
- Temps d'enregistrement vidéo illimité tout format
- Enregistrement V-Log L / 13 stops
- Fonctionnement Multicam via logiciel
- Fonction Live Streaming
- Quick & Slow Motion C4K 60ips & FHD 240ips
- Mode Anamorphique 4K
- Enregistrement HLG pour HDR
- Double Slot SD (enreg. Relais/Simultané/Distribué)
- Autofocus DFD ultra précis
- Alimentation multiple (secteur, batterie, PoE+)
- Sortie simultanée SDI/HDMI et connexion USB/LAN
- GenLock/Time Code
- Connectivité Bluetooth et Wi-Fi



Une qualité vidéo professionnelle (C4K60p/4K60p 4:2:2 10-bit, Dual Native ISO, V-Log L 13 stops)



Contrôlez jusqu'à 12 caméras BGH1 en simultané grâce au logiciel Lumix Tether pour Multicam



Nouvelle structure de dispersion de chaleur optimisée pour un temps d'enregistrement illimité

4K  

DC-BGH1E EAN : 5025232914654

Panasonic



Capteur & Monture Type / Taille Monture Pixels totaux / effectifs Filtre couleurs	Live MOS (17,3 x 13,0 mm) Micro 4/3 11,93 mégapixels / 10,28 mégapixels Filtre de couleurs primaires
Plage Dynamique	13 stops (V-Log L)
Mise au point Système autofocus Post Focus / Focus Stack Modes Mode AF Vidéo Mode AF Photo Plage de détection AF Verrouillage AF Réglage AF Autres	Autofocus à détection de contraste avec technologie DFD ultra précise Oui / Oui AF / MF Détection Intelligente (Visage, Oeil, Corps, Animal) / Suivi / 225 zones / 1 zone / Zone (Dual) Détection Intelligente (Visage, Oeil, Corps, Animal) / 225 zones / 1 zone *Shooting photo avec le logiciel LUMIX Tether pour Multicam EV -6 - 20 (F1.4, ISO100 équivalent) Oui (régler le bouton Fn sur Verrouillage AF dans le menu de personnalisation) Sensibilité AF, Vitesse AF AF-DN, AF Continu, AF+MF, Guide MF, Assist. MF, Focus Peaking, Verrouil. Bague Mise au point, Vitesse mouvement AF 1-Zone, Reprise position objectif
Contrôle de l'exposition Mesure de la lumière Seuils de mesure Mode d'exposition Sensibilité ISO Photo Compensation d'expo. Verrouillage AE Double ISO natif [Normal] [V-Log L] [HLG] [Cinelike 02 / Cinelike V2]	Multiple / Centrale pondérée / Spot / Haute lumière pondérée sur 1728 zones EV 0 - 18 (F2.0, équivalent ISO100) Programme AE, Priorité Ouverture AE, Priorité Vitesse AE, Manuel Auto / 80* / 100* / 200 / 400 / 800 / 1600 / 3200 / 6400 / 12800 / 25600 / 51200 / 102400* / 204800* (ajustable par pas de 1/3 EV) *ISO étendu Palier de 1/3 EV ±3EV en vidéo (±3EV en photo) *Shooting photo avec le logiciel LUMIX Tether pour Multicam Oui (régler le bouton Fn sur Verrouillage AE dans le menu de personnalisation) ISO natif: 160, 800 Auto: Auto / 80* / 160* / 160-51200 / 102400* / 204800* *ISO étendu Bas: Auto / 80* / 100* / 160-800 *ISO étendu Haut: Auto / 800-51200 / 102400* / 204800* *ISO étendu ISO natif: 400, 2000 Auto: Auto / 400-25600 Bas: Auto / 400-2000 Haut: Auto / 2000-25600 ISO natif: 320, 1600 Auto: Auto / 320-51200 / 102400* / 204800* *ISO étendu Bas: Auto / 320-1600 Haut: Auto / 1600-51200 / 102400* / 204800* *ISO étendu ISO natif: 160, 800 Auto: Auto / 80* / 100* / 160-51200 / 102400* / 204800* *ISO étendu Bas: Auto / 80* / 100* / 160-800 *ISO étendu Haut: Auto / 800-51200 / 102400* / 204800* *ISO étendu
Balance des blancs Modes Ajustement de la balance Réglage temp. couleurs	AWB / AWBc / AWBw / Jour / Nuageux / Ombragé / Incandescent / Réglage des blancs 1, 2, 3, 4 / Température personnalisable 1, 2, 3, 4 Bleu/Ambre, Magenta/Vert 2500-10000K en 100K
Obturbateur Vitesse d'obturation	Vidéo: 1/16,000 - 1/2 Photo: 1/16000 - 1 *Shooting photo avec le logiciel LUMIX Tether pour Multicam
Bouton personnalisable Fn Mode Enregistrement Mode Lecture	Mode Expo. / Valeur ouverture / Vitesse obturbateur / Compens. Expo. / Réglage Double ISO natif / Sensibilité / Balance des blancs / Style Photo / Mode Mesure / Plage i. Dynamique / Effet Filtre / One Push AE / Synchro Scan / Mode Focus / Mode AF / Réglage perso AF (vidéo) / Focus Peaking / Sensibilité Focus Peaking / Vitesse Mouvement AF 1-zone / Verrouil. Bague mise au point / Verrouil. AE / Verrouil. AF / Verrouil. AF/AE / AF-DN : premier plan / AF-DN : arrière-plan / Réglage Zone focus / Format Fichier Enreg. Vidéo / Qualité Enreg. Vidéo / Qualité Enreg. Vidéo (Ma liste) / Fréquence variable d'images / Affichage Time Code / Affichage Niveau Son / Ajust. Niveau Son / Limiteur Niveau Son / Entrée coupure du son / Réglage adaptateur micro XLR / Ajust. Directivité Micro / Stabilisation Image / E-stabilisation (vidéo) / Zone capteur vidéo / Zoom Digital / Transition Focus / Recadrage en direct / Q.MENU / Bascule Enreg-Lecture / Enreg. Vidéo / Verrouillage bouton curseur / DISP. / Jauge de niveau / Histogramme / Spotmètre Luminance / Marqueur Cadre / Affichage Monochrome / Zebra / Assist. Aperçu LUT (HDMI) / Assist. Aperçu LUT (SDI) / Sélection LUT / Assist. Aperçu HLG (HDMI) / Assist. Aperçu HLG (SDI) / Affichage anamorphique / barres de couleur / Contrôle zoom / Zoom par palier / Vitesse zoom / Destination Slot Carte / LAN/Wi-Fi / Affichage infos (HDMI/SDI) / Mode ventilateur / Aucun réglage / OFF (maintenir enfoncé pour désactiver) / Restaurer réglages Affichage anamorphique / Supprimer une seule / Protéger / Favoris 1, 2, 3, 4, 5 / Copier / Bascule Enreg-Lecture / Enreg. Vidéo / DISP. / Changement de slot / Wi-Fi / Info Display (HDMI/SDI) / Mode Ventilateur / Assist. Aperçu LUT (HDMI) / Assist. Aperçu LUT (SDI) / Assist. Aperçu HLG (HDMI) / Assist. Aperçu HLG (SDI) / Aucun réglage / OFF (maintenir enfoncé pour désactiver) / Restaurer réglages
Enreg. photo/vidéo Support d'enregistrement Options d'enregistrement Format d'enreg. Photo Taille enreg. Photo Ratio Qualité d'image Espace colorimétrique	Carte SD / Carte SDHC* / Carte SDXC* *Compatible avec les cartes mémoires SDHC/SDXC UHS-I/UHS-II UHS et cartes mémoires SDXC UHS-II Video Speed Class 90 standard. Relais, Simultané, Distribué JPEG (DCF, Exif 2.31) *Shooting photo avec le logiciel LUMIX Tether pour Multicam 3680x2760(L) / 2592x1944(M) / 1824x1368(S) 4:3 Fine / Standard sRGB

Style Photo/Vidéo Style photo/vidéo	Standard / Vif / Naturel / Scène / Portrait / Monochrome / L. Monochrome / L. Monochrome D / Cinelike 02 / Cinelike V2 / Like709 / V-Log L / Hybrid Log Gamma / My Photo Style 1-10 *Shooting photo avec le logiciel LUMIX Tether pour Multicam
Ajust. Style photo/vidéo	Contraste / Haute lumière / Ombre / Saturation / Ton couleur / Teinte / Effet Filtre / Effet Grain / Finesse / Réduc. Bruit / Réglages Double ISO / ISO / Balance des blancs *Ajustements disponibles selon le Style Photo
Filtres photo/vidéo	Expressif / Rétro / Vieux Jours / Haute Lumière / Basse Lumière / Sépia / Monochrome / Monochrome Dynamique / Impressionnisme / Dynamique Haute / Traitement Croisé / Effet Jouet / Jouet Pop / Blanchiment / Effet Miniature / Fantaisie / Désaturation Partielle
Autres fonctions Niveaux Noir (Master Pedestal) Niveau de luminance Assistant Aperçu LUT Assistant Aperçu HLG Affichage anamorphique Synchro scan Opération SS/Gain Couleurs des barres / Test de tons kHz Contrôle du Knee Jauge de niveau	31 niveaux 8-bit: 0-255 / 16-235 / 16-255 10-bit: 0-1023 / 64-940 / 64-1023 Enreg./Lecture : HDMI / SDI Enreg./Lecture : HDMI (AUTO/ MODE1 / MODE2 / OFF) / SDI (MODE1 / MODE2 / OFF) 2.0x / 1.8x / 1.5x / 1.33x / 1.30x / OFF Enreg. : SDI Lecture : HDMI / SDI Oui Vitesse d'obturation/ISO / Angle/ISO / Vitesse d'obturation/dB Oui (SMPTÉ / EBU / ARIB) / Oui Oui (en mode Like709) Oui
Conditions d'utilisation Température**** Humidité	-10°C à 40°C 10 à 80%
Interface Langues	Japonais, Anglais, Allemand, Français, Italien, Espagnol, Polonais, Tchèque, Hongrois, Roumain, Néerlandais, Turc, Portugais, Finlandais, Danois, Suédois, Grecque, Russe, Chinois (Traditionnel)
Variable Frame Rate (VFR) Quick & Slow motion	
MOV** [59.94Hz]	[C4K] 4096x2160 29.97p (Débit max. capteur : 60ips), 100Mbps (4:2:0 8-bit LongGOP) (H.264/MPEG-4 AVC, LPCM) 23.98p (Débit max. capteur : 60ips), 100Mbps (4:2:0 8-bit LongGOP) (H.264/MPEG-4 AVC, LPCM)
	[4K] 3840x2160 29.97p (Débit max. capteur : 60ips), 100Mbps (4:2:0 8-bit LongGOP) (H.264/MPEG-4 AVC, LPCM) 23.98p (Débit max. capteur : 60ips), 100Mbps (4:2:0 8-bit LongGOP) (H.264/MPEG-4 AVC, LPCM)
	[Anamorphique 4K] 3328x2496 (4:3) 29.97p (Débit max. capteur : 60ips), 100Mbps (4:2:0 8-bit LongGOP) (H.264/MPEG-4 AVC, LPCM) 23.98p (Débit max. capteur : 60ips), 100Mbps (4:2:0 8-bit LongGOP) (H.264/MPEG-4 AVC, LPCM)
	[FHD] 1920x1080 59.94p (Débit max. capteur : 240ips), 100Mbps (4:2:0 8-bit LongGOP) (H.264/MPEG-4 AVC, LPCM)* 29.97p (Débit max. capteur : 240ips), 100Mbps (4:2:0 8-bit LongGOP) (H.264/MPEG-4 AVC, LPCM)* 23.98p (Débit max. capteur : 240ips), 100Mbps (4:2:0 8-bit LongGOP) (H.264/MPEG-4 AVC, LPCM)* *Angle de vue restreint si la cadence est supérieure à 20i images.
[50.00Hz]	[C4K] 4096x2160 25.00p (Débit max. capteur : 60ips), 100Mbps (4:2:0 8-bit LongGOP) (H.264/MPEG-4 AVC, LPCM)
	[4K] 3840x2160 25.00p (Débit max. capteur : 60ips), 100Mbps (4:2:0 8-bit LongGOP) (H.264/MPEG-4 AVC, LPCM)
	[Anamorphique 4K] 3328x2496 (4:3) 25.00p (Débit max. capteur : 60ips), 100Mbps (4:2:0 8-bit LongGOP) (H.264/MPEG-4 AVC, LPCM)
	[FHD] 1920x1080 50.00p (Débit max. capteur : 240ips), 100Mbps (4:2:0 8-bit LongGOP) (H.264/MPEG-4 AVC, LPCM)* 25.00p (Débit max. capteur : 240ips), 100Mbps (4:2:0 8-bit LongGOP) (H.264/MPEG-4 AVC, LPCM)* *Angle de vue restreint si la cadence est supérieure à 20i ips.
[24.00Hz]	[C4K] 4096x2160 24.00p (Débit max. capteur : 60ips), 100Mbps (4:2:0 8-bit LongGOP) (H.264/MPEG-4 AVC, LPCM)
	[4K] 3840x2160 24.00p (Débit max. capteur : 60ips), 100Mbps (4:2:0 8-bit LongGOP) (H.264/MPEG-4 AVC, LPCM)
	[Anamorphique 4K] 3328x2496 (4:3) 24.00p (Débit max. capteur : 60ips), 100Mbps (4:2:0 8-bit LongGOP) (H.264/MPEG-4 AVC, LPCM)
	[FHD] 1920x1080 24.00p (Débit max. capteur : 240ips), 100Mbps (4:2:0 8-bit LongGOP) (H.264/MPEG-4 AVC, LPCM)* *Angle de vue restreint si la cadence est supérieure à 20i ips.



<p>Vidéo Format enreg. Vidéo</p> <p>Fréquence système</p> <p>MOV** [59.94Hz]</p> <p>L'Audio Haute-res. est disponible seulement avec un module DMW-XLR1 (en option)</p> <p>[50.00Hz]</p> <p>[24.00Hz]</p> <p>MP4** [59.94Hz]</p> <p>[50.00Hz]</p> <p>Connectivité Wi-Fi Wi-Fi Bluetooth</p>	<p>MOV: H.264/MPEG-4 AVC, H.265/HEVC (Format Audio: LPCM (2ch 48kHz/16-bit 48kHz/24-bit*, 96kHz/24-bit*)) *avec le module DMW-XLR1 (en option) MP4: H.264/MPEG-4 AVC, H.265/HEVC (Format Audio: AAC (2ch))</p> <p>59.94Hz / 50.00Hz / 24.00Hz</p> <p>[C4K] 4096x2160 59.94p, 200Mbps (4:2:0 10-bit LongGOP)* (H.265/HEVC, LPCM, Audio Haute-Rés.) *HLG Disponible 59.94p, 150Mbps (4:2:0 8-bit LongGOP) (H.264/MPEG-4 AVC, LPCM, Audio Haute-Rés.) 29.97p, 400Mbps (4:2:2 10-bit ALL-Intra)* / 150Mbps (4:2:2 10-bit LongGOP)* / 100Mbps (4:2:0 8-bit LongGOP) (H.264/MPEG-4 AVC, LPCM, Audio Haute-Rés.) *HLG Disponible</p> <p>[4K] 3840x2160 59.94p, 200Mbps (4:2:0 10-bit LongGOP)* (H.265/HEVC, LPCM, Audio Haute-Rés.) *HLG Disponible 59.94p, 150Mbps (4:2:0 8-bit LongGOP) (H.264/MPEG-4 AVC, LPCM, Audio Haute-Rés.) 29.97p, 400Mbps (4:2:2 10-bit ALL-Intra)* / 150Mbps (4:2:2 10-bit LongGOP)* / 100Mbps (4:2:0 8-bit LongGOP) (H.264/MPEG-4 AVC, LPCM, Audio Haute-Rés.) *HLG Disponible</p> <p>[Anamorphique 4K] 3328x2496 (4:3) 59.94p, 150Mbps (4:2:0 8-bit LongGOP) (H.264/MPEG-4 AVC, LPCM, Audio Haute-Rés.) 29.97p, 400Mbps (4:2:2 10-bit ALL-Intra)* / 150Mbps (4:2:2 10-bit LongGOP)* / 100Mbps (4:2:0 8-bit LongGOP) (H.264/MPEG-4 AVC, LPCM, Audio Haute-Rés.) *HLG Disponible</p> <p>[FHD] 1920x1080 59.94p, 200Mbps (4:2:2 10-bit interne)* / 100Mbps (4:2:2 10-bit LongGOP)* / 100Mbps (4:2:0 8-bit LongGOP) (H.264/MPEG-4 AVC, LPCM, Audio Haute-Rés.) *HLG Disponible 29.97p, 200Mbps (4:2:2 10-bit ALL-Intra)* / 100Mbps (4:2:2 10-bit LongGOP)* / 100Mbps (4:2:0 8-bit LongGOP) (H.264/MPEG-4 AVC, LPCM, Audio Haute-Rés.) *HLG Disponible</p> <p>[C4K] 4096x2160 50.00p, 200Mbps (4:2:0 10-bit LongGOP)* (H.265/HEVC, LPCM, Audio Haute-Rés.) *HLG Disponible 50.00p, 150Mbps (4:2:0 8-bit LongGOP) (H.264/MPEG-4 AVC, LPCM, Audio Haute-Rés.) 25.00p, 400Mbps (4:2:2 10-bit ALL-Intra)* / 150Mbps (4:2:2 10-bit LongGOP)* / 100Mbps (4:2:0 8-bit LongGOP) (H.264/MPEG-4 AVC, LPCM, Audio Haute-Rés.) *HLG Disponible</p> <p>[4K] 3840x2160 50.00p, 200Mbps (4:2:0 10-bit LongGOP)* (H.265/HEVC, LPCM, Audio Haute-Rés.) *HLG Disponible 50.00p, 150Mbps (4:2:0 8-bit LongGOP) (H.264/MPEG-4 AVC, LPCM, Audio Haute-Rés.) 25.00p, 400Mbps (4:2:2 10-bit ALL-Intra)* / 150Mbps (4:2:2 10-bit LongGOP)* / 100Mbps (4:2:0 8-bit LongGOP) (H.264/MPEG-4 AVC, LPCM, Audio Haute-Rés.) *HLG Disponible</p> <p>[Anamorphique 4K] 3328x2496 (4:3) 50.00p, 200Mbps (4:2:0 10-bit LongGOP)* (H.265/HEVC, LPCM, Audio Haute-Rés.) *HLG Disponible 50.00p, 150Mbps (4:2:0 8-bit LongGOP) (H.264/MPEG-4 AVC, LPCM, Audio Haute-Rés.) 25.00p, 400Mbps (4:2:2 10-bit ALL-Intra)* / 150Mbps (4:2:2 10-bit LongGOP)* / 100Mbps (4:2:0 8-bit LongGOP) (H.264/MPEG-4 AVC, LPCM, Audio Haute-Rés.) *HLG Disponible</p> <p>[FHD] 1920x1080 50.00p, 200Mbps (4:2:2 10-bit ALL-Intra)* / 100Mbps (4:2:2 10-bit LongGOP)* / 100Mbps (4:2:0 8-bit LongGOP) (H.264/MPEG-4 AVC, LPCM, Audio Haute-Rés.) *HLG Disponible</p> <p>[C4K] 4096x2160 24.00p, 400Mbps (4:2:2 10-bit ALL-Intra)* / 150Mbps (4:2:2 10-bit LongGOP)* / 100Mbps (4:2:0 8-bit LongGOP) (H.264/MPEG-4 AVC, LPCM, Audio Haute-Rés.) *HLG Disponible</p> <p>[4K] 3840x2160 24.00p, 400Mbps (4:2:2 10-bit ALL-Intra)* / 150Mbps (4:2:2 10-bit LongGOP)* / 100Mbps (4:2:0 8-bit LongGOP) (H.264/MPEG-4 AVC, LPCM, Audio Haute-Rés.) *HLG Disponible</p> <p>[Anamorphique 4K] 3328x2496 (4:3) 24.00p, 400Mbps (4:2:2 10-bit ALL-Intra)* / 150Mbps (4:2:2 10-bit LongGOP)* / 100Mbps (4:2:0 8-bit LongGOP) (H.264/MPEG-4 AVC, LPCM, Audio Haute-Rés.) *HLG Disponible</p> <p>[FHD] 1920x1080 24.00p, 200Mbps (4:2:2 10-bit ALL-Intra)* / 100Mbps (4:2:2 10-bit LongGOP)* / 100Mbps (4:2:0 8-bit LongGOP) (H.264/MPEG-4 AVC, LPCM, Audio Haute-Rés.) *HLG Disponible</p> <p>[4K] 3840x2160 59.94p, 100Mbps (4:2:0 10-bit LongGOP) (H.265/HEVC, AAC) 29.97p, 72Mbps (4:2:0 10-bit LongGOP) (H.265/HEVC, AAC) 23.98p, 72Mbps (4:2:0 10-bit LongGOP) (H.265/HEVC, AAC) 29.97p, 100Mbps (4:2:0 8-bit LongGOP) (H.264/MPEG-4 AVC, AAC) 23.98p, 100Mbps (4:2:0 8-bit LongGOP) (H.264/MPEG-4 AVC, AAC)</p> <p>[FHD] 1920x1080 59.94p, 28Mbps (4:2:0 8-bit LongGOP) (H.264/MPEG-4 AVC, AAC) 29.97p, 20Mbps (4:2:0 8-bit LongGOP) (H.264/MPEG-4 AVC, AAC) 23.98p, 24Mbps (4:2:0 8-bit LongGOP) (H.264/MPEG-4 AVC, AAC)</p> <p>[4K] 3840x2160 50.00p, 100Mbps (4:2:0 10-bit LongGOP) (H.265/HEVC, AAC) 25.00p, 72Mbps (4:2:0 10-bit LongGOP) (H.265/HEVC, AAC) 25.00p, 100Mbps (4:2:0 8-bit LongGOP) (H.264/MPEG-4 AVC, AAC)</p> <p>[FHD] 1920x1080 50.00p, 28Mbps (4:2:0 8-bit LongGOP) (H.264/MPEG-4 AVC, AAC) 25.00p, 20Mbps (4:2:0 8-bit LongGOP) (H.264/MPEG-4 AVC, AAC)</p>	<p>Connectique USB Entrée DC HDMI****</p> <p>USB 3.1 Gen1 Type-C SuperSpeed DC (2V (11.4-12.6V), EIAJ Type4 (HMDI) HDMI TypeA Audio: Stéréo</p> <p>[Moniteur] 4:2:2 10bit (Quand [4:2:2 10bit] ou [4:2:0 10bit] est sélectionné pour [Qualité d'enreg.]) 4:2:2 8bit (Quand [4:2:0 8bit] est sélectionné pour [Qualité d'enreg.]) Conversion descendante: Auto / 4K/30p/25p / 1080p / 1080i / OFF</p> <p>[Playback] 59.94Hz: Auto / C4K/59.94p / C4K/29.97p / C4K/23.98p / 4K/59.94p / 4K/29.97p / 4K/23.98p / 1080/59.94p / 1080/29.97p / 1080/23.98p / 1080/59.94i / 720/59.94p / 480/59.94p 50.00Hz: Auto / C4K/50.00p / C4K/25.00p / 4K/50.00p / 4K/25.00p / 1080/50.00p / 1080/25.00p / 720/50.00p / 480/25.00p 24.00Hz: Auto / C4K/24.00p / 4K/24.00p / 1080/24.00p</p> <p>[SDI] [SDI] Connecteur BNC, 0.8V (p-p), 75Ω, 3G-SDI Audio: Stéréo, Ajustement sortie Audio: 0dB / -6dB / -8dB</p> <p>[Moniteur] 4:2:2 10bit</p> <p>[Playback] 59.94Hz: 1080/59.94p / 1080/29.97p / 1080/23.98p / 1080/59.94i / 1080/29.97p / 1080/23.98p / 720/59.94p 50.00Hz: 1080/50.00p / 1080/25.00p / 1080/50.00i / 1080/25.00p / 720/50.00p 24.00Hz: 1080/24.00p</p> <p>Ethernet Contrôle à distance: prise LAN (RJ-45) Alimentation: PoE+ (conforme IEEE802.3at) *Utiliser un hub IEC60950-1 ou IEC62368-1 conforme PoE+ (conforme IEEE802.3at) ou autre dispositif d'alimentation de l'appareil φ2.5mm</p> <p>Entrée télécommande Microphone Entrée Micro externe Stéréo, Coupe vent OFF / Bas* / Standard / Elevé avec le DMW-MS2 (vendu séparément) φ3.5mm pour microphone externe / appareil audio externe MIC (entrée alimentée) / MIC / LINE sélectionnable Stéréo / Auto optique / Shotgun / Super Shotgun/Manuel avec le DMW-MS2 (vendu séparément)</p> <p>Microphone XLR Sortie casque Slot carte SD Entrée/sortie TC Oui avec module DMW-XLR1 (en option) φ3.5mm Slot 1, Slot 2 [Comptage] Rec Run / Free Run [Mode TimeCode] Drop Frame / Non-Drop Frame [Sortie HDMI Time Code] ON / OFF [Sortie SDI Time Code] ON / OFF [Paramètres TC externes] Synchronisation TC / Sortie TC de référence</p> <p>Entrée Genlock [Entrée Genlock] ON / OFF [Synchronisation Horizontale] -206 - +49</p> <p>Ventilateur Lampe Auto1 / Auto2 / Normal / Lent Lampe témoin (avant/arrière) / Témoin d'accès cartes / Témoin LED d'alim. / Témoin LED réseau</p> <p>Taille Dimensions (LxHxP) Poids 93,0 x 93,0 x 78,0 mm (hors protubérances) Environ 545g (Boîtier nu)</p> <p>Alimentation Batterie Batterie Li-ion AG-VBR59 (7.28V, 5900mAh, 43Wh) (en option) Batterie Li-ion AG-VBR89 (7.28V, 8850mAh, 65Wh) (en option) Batterie Li-ion AG-VBR118 (7.28V, 11800mAh, 86Wh) (en option)</p> <p>Alimentation Directe Adaptateur secteur (2V, 3A) (fourni) Batterie Li-ion (7.28V) (en option) PoE+ (conforme IEEE802.3at) (en option)</p> <p>Temps d'enregistrement vidéo Continu** MP4 [4K/60p]: Approx. 270 min, MP4 [FHD/60p]: Approx. 300 min *Avec une optique H-ESI2060 et une batterie AG-VBR59 (en option) chargée à 100% MP4 [4K/60p]: Approx. 420 min, MP4 [FHD/60p]: Approx. 480 min *Avec une optique H-ESI2060 et une batterie AG-VBR89 (en option) chargée à 100% MP4 [4K/60p]: Approx. 560 min, MP4 [FHD/60p]: Approx. 640 min *Avec une optique H-ESI2060 et une batterie AG-VBR118 (en option) chargée à 100%</p> <p>Effectif** MP4 [4K/60p]: Approx. 135 min, MP4 [FHD/60p]: Approx. 150 min *Avec une optique H-ESI2060 et une batterie AG-VBR59 (en option) chargée à 100% MP4 [4K/60p]: Approx. 210 min, MP4 [FHD/60p]: Approx. 240 min *Avec une optique H-ESI2060 et une batterie AG-VBR89 (en option) chargée à 100% MP4 [4K/60p]: Approx. 280 min, MP4 [FHD/60p]: Approx. 320 min *Avec une optique H-ESI2060 et une batterie AG-VBR118 (en option) chargée à 100%</p> <p>Contenu de la boîte Logiciel LUMIX Tether pour Multicam • Le logiciel est utilisé afin de contrôler un appareil photo/caméra Panasonic depuis un PC. Il vous permet de changer différents paramètres de l'appareil, de filmer à distance, et de sauvegarder à distance les images vers votre PC. Le logiciel est disponible en téléchargement sur http://panasonic.jp/support/global/cs/soft/download/d_lumixtether.html (Pour Windows / Mac)</p> <p>Accessoires Chargeur de batterie avec câble secteur, Attache câbles, Capuchon boîtier, cache-griffe, Cache prise AUDIO, Cache connecteur entrée DC, Cache connecteur BNC, cache prise HDMI, cache entrée télécommande</p> <p>Le mode d'emploi du DC-BGGH1 est disponible en téléchargement sur le site support clients de Panasonic LUMIX accessible via un PC, smartphone ou tablette connectés à Internet.</p>
--	---	---

Pour plus d'informations, connectez-vous sur www.panasonic.com/fr. Notre Service Consommateurs est à votre disposition par téléphone au 08 92 35 05 05 (0,34 € la minute).
Caractéristiques susceptibles de modifications sans préavis. Les poids et dimensions sont approximatifs.

LUMIX BGH1



7.28V, 5900mAh, 43Wh



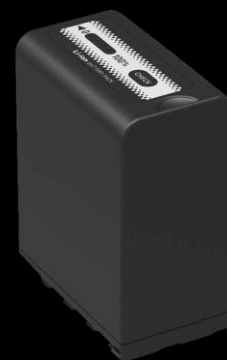
Batterie Li-ion AG-VBR59E
EAN : 5025232836475

7.28V, 8850mAh, 65Wh



Batterie Li-ion AG-VBR89GC
EAN : 4010869254175

7.28V, 11800mAh, 86Wh



Batterie Li-ion AG-VBR118GC
EAN : 4010869254182



Double Chargeur AG-BRD50E
EAN : 5025232834068



Module XLR DMW-XLRIE
EAN : 5025232857364

**Enregistrement vidéo

- Utiliser une Carte SD Speed Class 4 ou supérieure avec l'enregistrement vidéo en [MP4 (sous 28Mbps)].
- Utiliser une Carte SD Speed Class avec 'UHS I / UHS II UHS Speed Class 3 (U3)' lors de l'enregistrement vidéo en [MP4], [4K] ou [MOV] (La classe de la carte SD est la vitesse standard d'écriture)
- Une carte SD Video Speed Class 60 ou plus est nécessaire pour un enregistrement ALL Intra 400Mbps. L'utilisation d'une carte SD Video Speed Class 60 ou plus est recommandée pour l'enregistrement vidéo C4K/4K ALL Intra.
- Vidéo MP4 avec [MP4] en [4K]:
 - Avec une carte SDHC: Enregistrement continu possible même si le fichier dépasse 4 GB, mais le fichier vidéo sera entrecoupé et enregistré/lu séparément.
 - Avec une carte SDXC: Enregistrement continu en un seul fichier possible.
- MP4 motion pictures with [MP4] in [FHD]:
 - Enregistrement continu possible même si le fichier dépasse 4 GB ou 30min, mais le fichier vidéo sera entrecoupé et enregistré/lu séparément.

-Le mode d'enregistrement 4:2:2 10bit est adapté pour les productions filmographiques et la vidéo doit être traité sur PC. La vidéo originale ne peut pas fonctionner sur une télévision standard, un enregistreur Blu ray™ ou un lecteur Blu ray™. Cela peut poser des problèmes, notamment des freezes au moment de la lecture de la vidéo.
-Si la température ambiante est élevée ou l'enregistrement continu est en cours, l'appareil peut arrêter l'enregistrement pour des raisons de sécurité. Attendre que l'appareil refroidisse.

*** Pour la sortie vidéo [C4K/60p] [C4K/50p] [4K/60p] [4K/50p], utilisez un câble HDMI 2.0 avec le logo HDMI, et décrit comme "4K compatible".

**** Il est possible que l'appareil arrête l'enregistrement dans des conditions de températures plus hautes ou plus basses que l'environnement recommandé: -10 to 40 degrés.

Pour plus d'informations, connectez-vous sur www.panasonic.com/fr. Notre Service Consommateurs est à votre disposition par téléphone au 08 92 35 05 05 (0,34 € la minute).
Caractéristiques susceptibles de modifications sans préavis. Les poids et dimensions sont approximatifs.